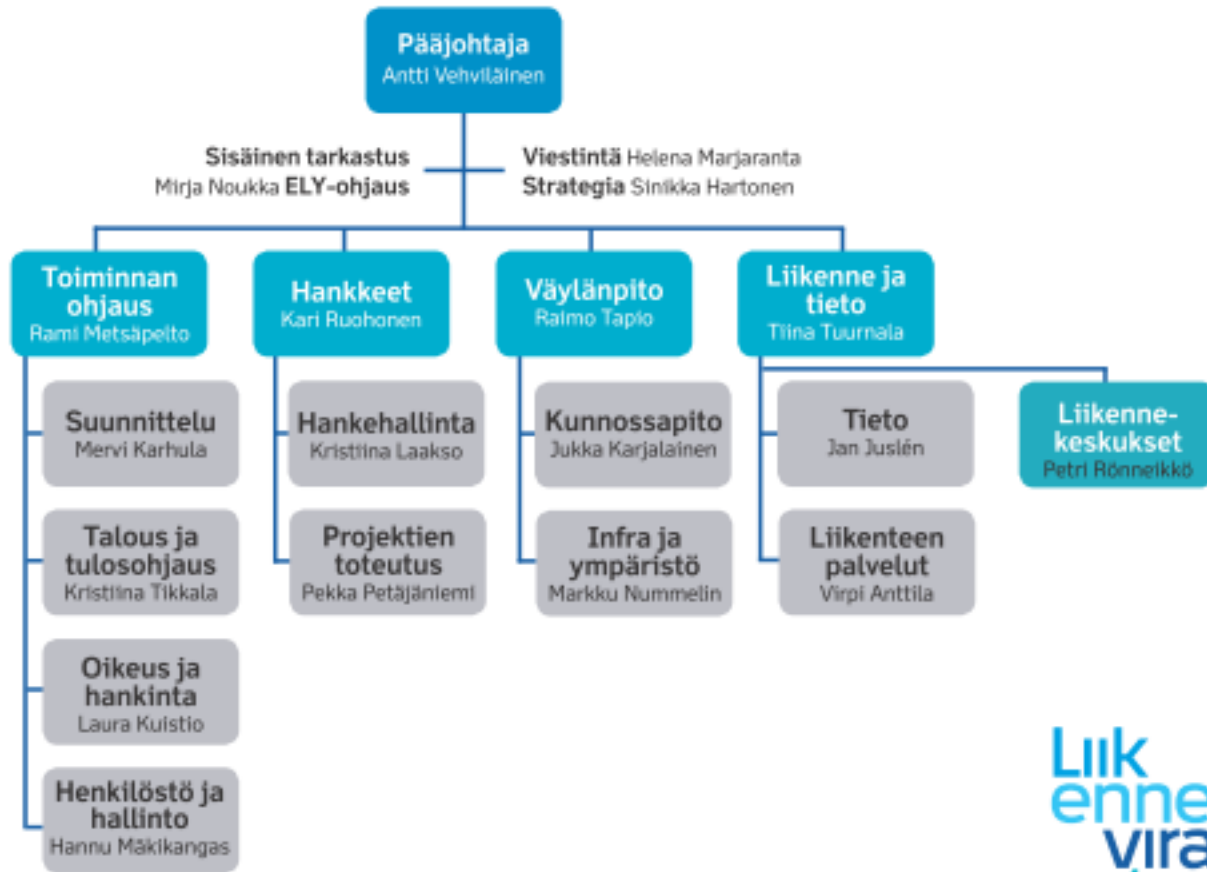


**Liik  
enne  
vira  
sto**

**Lahden radanvarsi  
mahdollisuutena  
Kari Ruohonen  
Ylijohtaja Hankkeet**

15.1.2014

# Liikenneviraston organisaatio 1.7.2013 alkaen

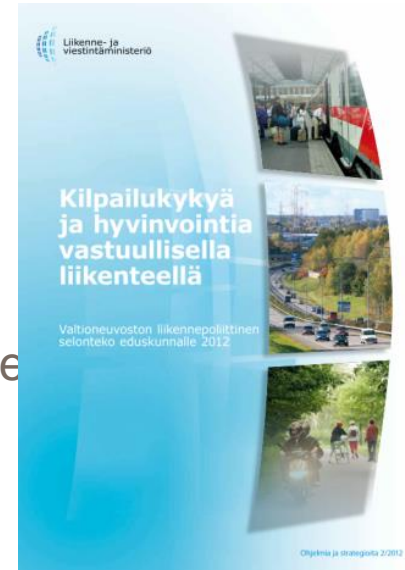


Liikennevirasto

Liikennevirasto

# Mitä uusi liikennepolitiikka on?

- Liikennepolitiikka osa muuta yhteiskuntapolitiikkaa
- Palvelutasoon perustuva päätöksenteko
  - Käyttäjä- ja asiakaslähtöisyyden kehittäminen
- Monipuolinen keinovalikoima
  - Liikennejärjestelmän tehokas käyttö
  - Vaikutusten tunnistaminen -> tehokkaimpien keinojen tunnistaminen
  - Taloudellinen ohjaus
- Kasvu- ja liiketoimintamahdollisuuksien edistäminen
- Vastuullisuus
  - Yhteiskunnan resurssien fiksu käyttö
  - Yhteinen ympäristövastuu
  - Jokaisella vastuu omasta käyttäytymisestään osana liikennejärjestelmää
- Yhteistyö ja avoin vuorovaikutus
- Ennakkovaikuttaminen



# Näistä asioista tarvitaan vuoropuhelua ja vaihtoehtoisia toimenpidekokonaisuuksia:

Liikenneverkko  
ja palvelutaso

Työnjako ja yhteistyö  
liikenneolosuhteiden ja  
palvelujen tuottamisessa  
ja rahoittamisessa  
(MAL-tyyppisten sopimusten  
kehittäminen...)

## Pohja, jolle vaihtoehtoiset toimenpidekokonaisuudet voisi rakentaa:

Selonteko 2012  
Toteuttamatta olevat asiat ja miltä ne näyttävät tämän päivän tiedon valossa.

**Maakunnalliset ja kaupunkiseutujen LJS:t**  
kertovat liikenneolosuhteiden kehittämistarpeista alueittain priorisoidusti.

**Liikennejärjestelmän tila**  
Sisältää analyysin eri tekijöiden kehityssuunnista

**ALLI**  
**Kartasto**  
Vuorovaikutus syksy 13:  
**Aluerakenteen lähtökohdat**  
**Suomen eri osissa**  
Vuorovaikutus kevät 14:?

**Lentoliikennestrategia**  
Vuorovaikutus syksy 13:  
**Alueiden näkemykset lentokenttäverkostosta, elinkeinoelämän näkemykset tarpeen kehityksestä**  
Linjaukset 02/14

**Meriliikennestrategia**  
Vuorovaikutus?  
Linjaukset?



Vuoropuhelun keskeinen kysymys:  
**Millaisen liikenneverkon ja palvelutason kykenemme yhteistyössä tarjoamaan?**



**Aikataulu:**

- Vuoropuhelussa jatkojalostettavat vaihtoehtoasetelmat valmiit 05/2014
- Vuoropuhelukierros alueilla 09/2014
- Hallitusohjelman tausta-aineisto (= vaihtoehtoasetelmat vaikutuksineen) valmis 02/2015
- Eduskuntavaalit 19.4.2015

# Oikoradan valmistumisen merkitys

- Oikoradan Kerava- Lahti valmistumisen siirsi Helsingin puoli tuntia lähemmäksi Lahtea
- Asemaa kehitettiin:
  - Uusi ratapiha
  - Kaupungin bussiliikenteelle pysäkit asemalaiturien alle
  - Maanpäällistä liityntäpysäköintiä
- Asemanseudun kehittäminen alkoi
- Koko Lahti on kasvanut ja kehittynyt
- Matkakeskus tulossa
- Tavoitteesta Asemanseutu kasvukeskuksena vielä kaukana

# Kaupunkien keskustat ja Liikenteen solmupisteet

- Kymmenen kaupungin kasvusopimuksessa on priorisoitu kaupunkien kasvu ja raideliikenne / ratapiha-alueet
- Liikenteen solmupisteiden hyvä palvelutaso on edellytys tehokkaille ja houkutteleville matka- ja kuljetusketjuille
- Yritykset haluavat sijoittuvia liikenteen solmupisteisiin, joissa liikkuu suuri määrä ihmisiä
- Asumisessakin korostuu hyvät liikenneyhteydet
- Kehittäminen edellyttää yhteistä näkemystä kokonaisuudesta
- Haasteena rahoitus- ja toteutusmallit
  - Monia toimijoita valtiolta, kunnasta ja yritykset
  - Budjettimenettelyt kankeita eivätkä mahdollista yhden asemanseudun kehittämistä
  - Kaavasuunnittelu / kiinteistöbisnes
  - Voisiko olla Asemanseutu Oy?

# Lahden asemanseudun mahdollisuudet

- Hyvät ja parantuvat ratayhteydet
- Syntyy aito matkakeskus
- VT 12 kaduksi uuden ohikulkutien ansiosta
  - Kadun liikenteelliset ratkaisut ja linjaus
- Paljon rakentamatonta maa-aluetta
- Myös rata-aluetta tiivistettävissä

# Lahden asemanseudun haasteet

- Radan estevaikutus
- Liityntäpysäköinti
- Pohjavesialue
- Tavaraliikenteen tarpeet Lahdessa
- Lisäraiteistotarpeet?