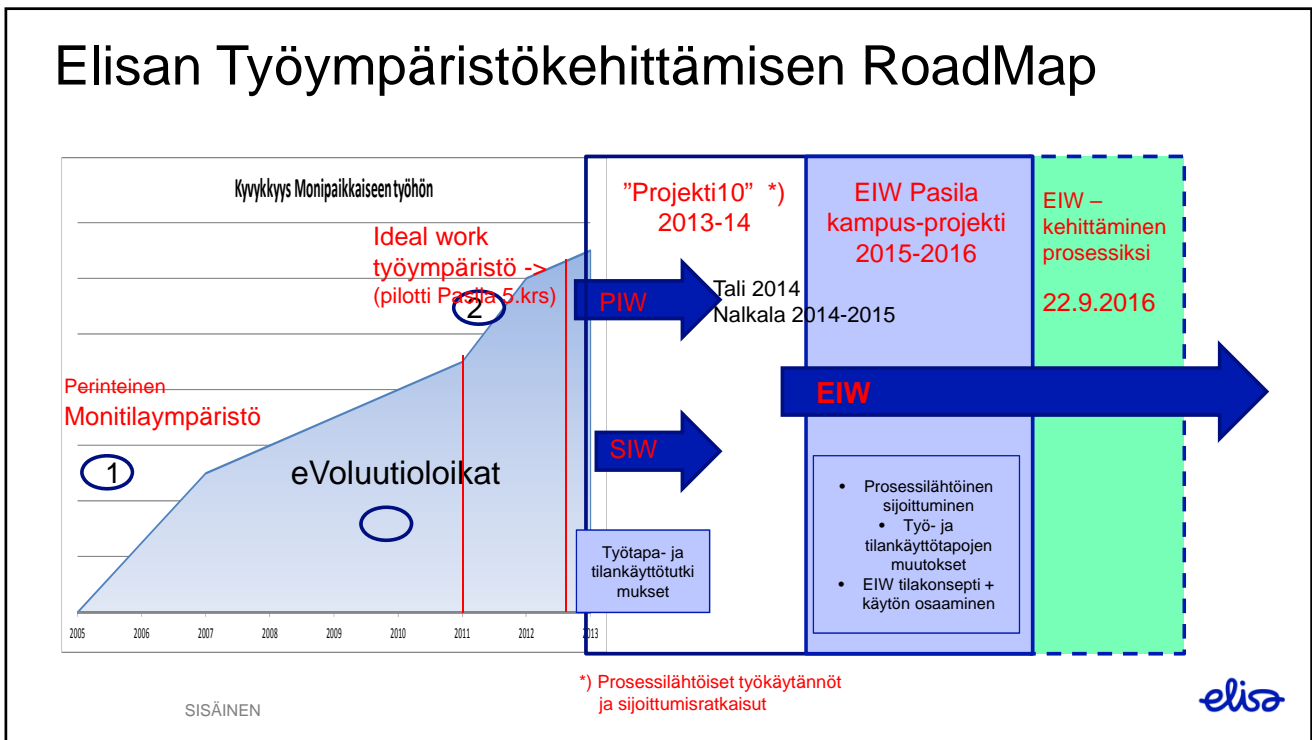




elisa

Työympäristöjohtaminen jatkuvana prosessina Case Elisa

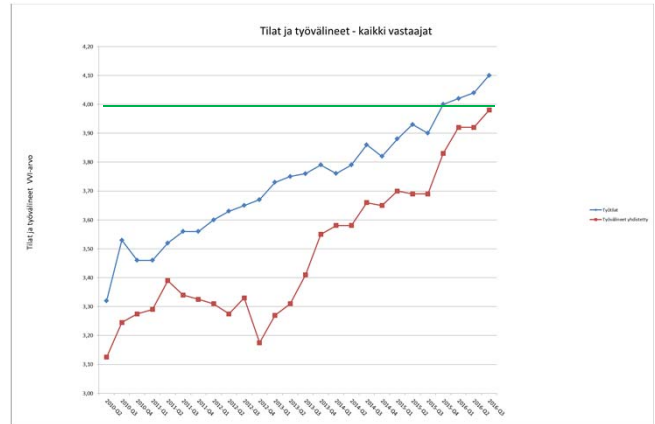
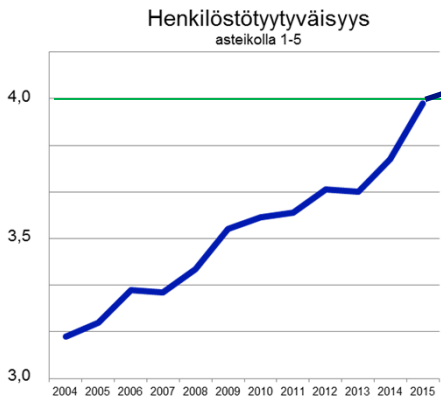
RAKLI - Työympäristömuutosten johtaminen ja viestintä- klinikka 12.12.2016



Arvoa henkilöstölle

Työskentelykulttuurin muutoksen ja joustavan työn edelläkävijä

75
 etätyöpäivää/elisalainen
211 024
 virtuaalikokousta 2015

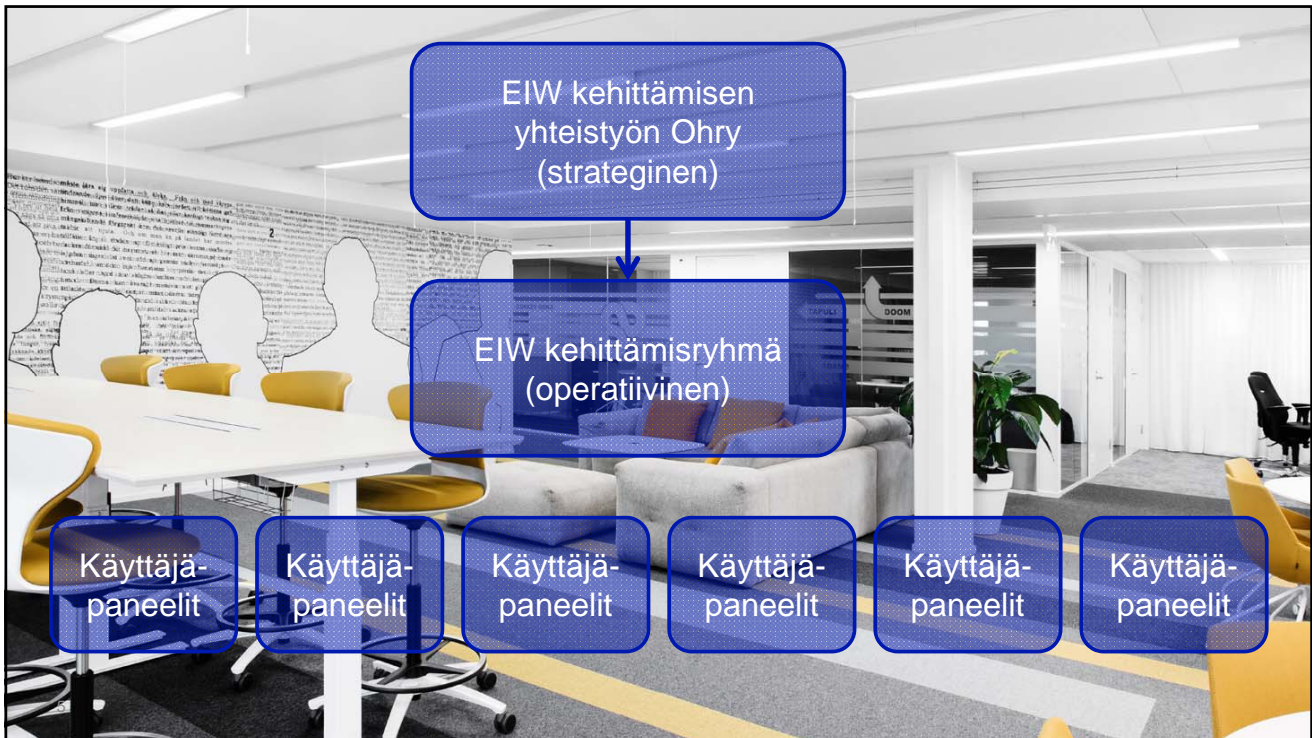


2015



EIW-kehittämisen tukemisen osapuolet





EIW kehittämisen yhteistyön päätehtävä

The image shows a modern office lounge area with a grey sofa, yellow and pink cushions, and small round tables. A blue box contains a list of key tasks for EIW development:

- Elisan henkilöstötyytyväisyyden ja hyvinvoinnin parantaminen
- tuottavuuskehityksen, elisalaisten työn tuottavuuden ja prosessien toimivuuden tukeminen
- Elisan liiketoiminnan suojaaminen ja sopimusvastuiden varmistaminen
- työskentelykulttuuria ja työkäytäntöjä ja niitä tukevia työkalu- ja tilaratkaisuja kehittämällä

EIW-kehittämisen yhteistyö-tehtäviä ja vastuita (osa)_esimerkki


Tehtävä	HR	ITUS	CREM	CCO	AS	CS	PR	Business
...								
Varmistaa henkilöstön osaamisen työtavoissa ja työvälineiden käytössä	A	C, R	C, I	C	C, I	C	C, I	C
Valitsee, hankkii ja jakelee yksilö- ja yhteistyötä tukevat työvälineet	C	A	I, C	C, I	I	C	I	R, C
Vastaa työvälineiden käyttötuesta ja erilaisia työtapoja tukevista käyttöohjeista	C, R	A	C, I	C, I	C, I	C	I	
Varmistaa henkilöstön osaamisen työtavoissa ja tilojen käytössä	A	R, C	R, C	C, I	R, C, I	C/R	C, I	R
Määrittelee tilojen käyttötavat ja pelisäännöt (ml. Kulkuoikeudet, varauspolitiikat, sopivuudet eritilaisuuksille jne.)	C	I	A	C	C, R	C/R	C, I	
Määrittelee EIW-tilatyyppit ja niiden fyysiset ominaisuudet sekä kalustus- ja varustusratkaisut	R, C	R	A	I	C	R	C, I	
Vastaa työympäristö- ja tilamuutoshankkeiden sekä muutosten suunnittelusta ja toteutuksesta	R, C	R, C	A	C	C, R	C, R	C, I	

R Responsible – Person working on activity

A Accountable – Person with decision authority

C Consult – Key stakeholder who should be included in decision or work activity

I Inform – Needs to know of decision or action



EIW-kehittämisen tavoitteet ja mittarit

- Elisan strategisista ja tuloskorttitavoitteista **johdettavat** tavoitteet ja mittarit
- Tuki Prosessien toimivuudelle ja Prosessien kehittämiselle
- Yhteisessä EIW-kehittämistyössä määriteltävät onnistumisen tavoitteet ja mittarit

Toteutus – tavoitteiden saavuttaminen

- Tavoitteiden toteutumista tukevat kehityshankkeet
- Systemaattinen jatkuva parantaminen
- Ohryn nostamat
- Operatiivisen kehittämistyön kautta valitut
- Osapuolten omasta toiminnasta esiin nousevat yhteistyötä edellyttävät



Kiitos!