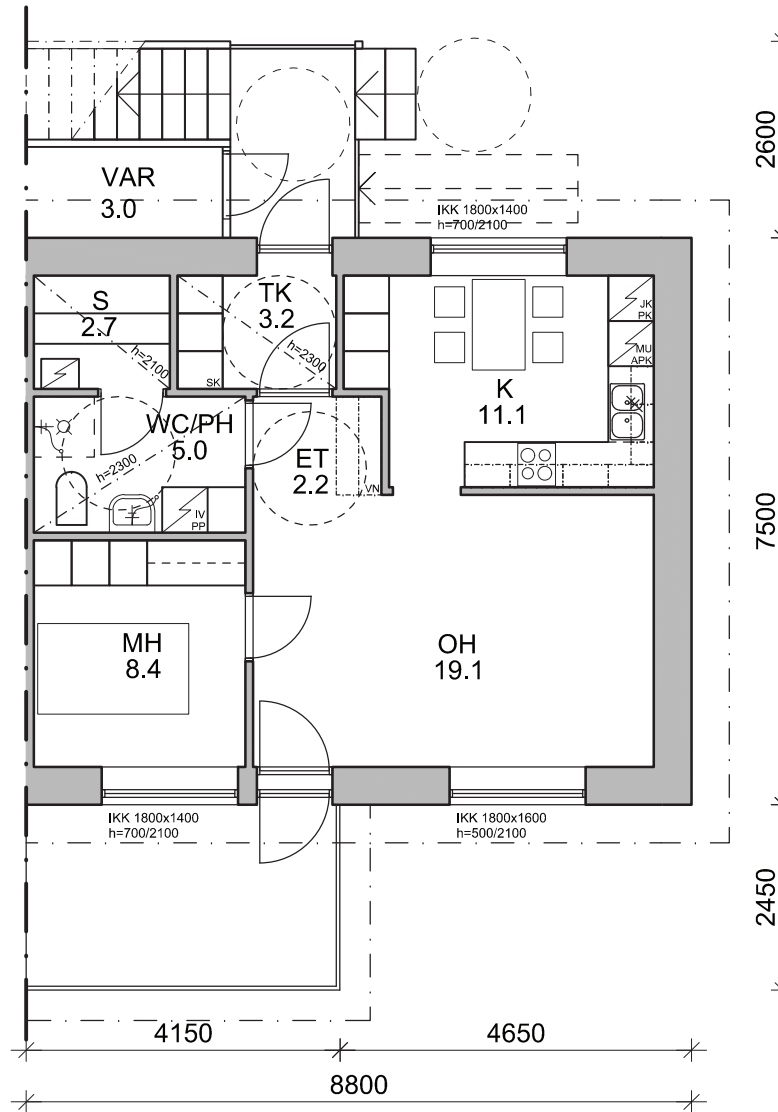




VERSIO A

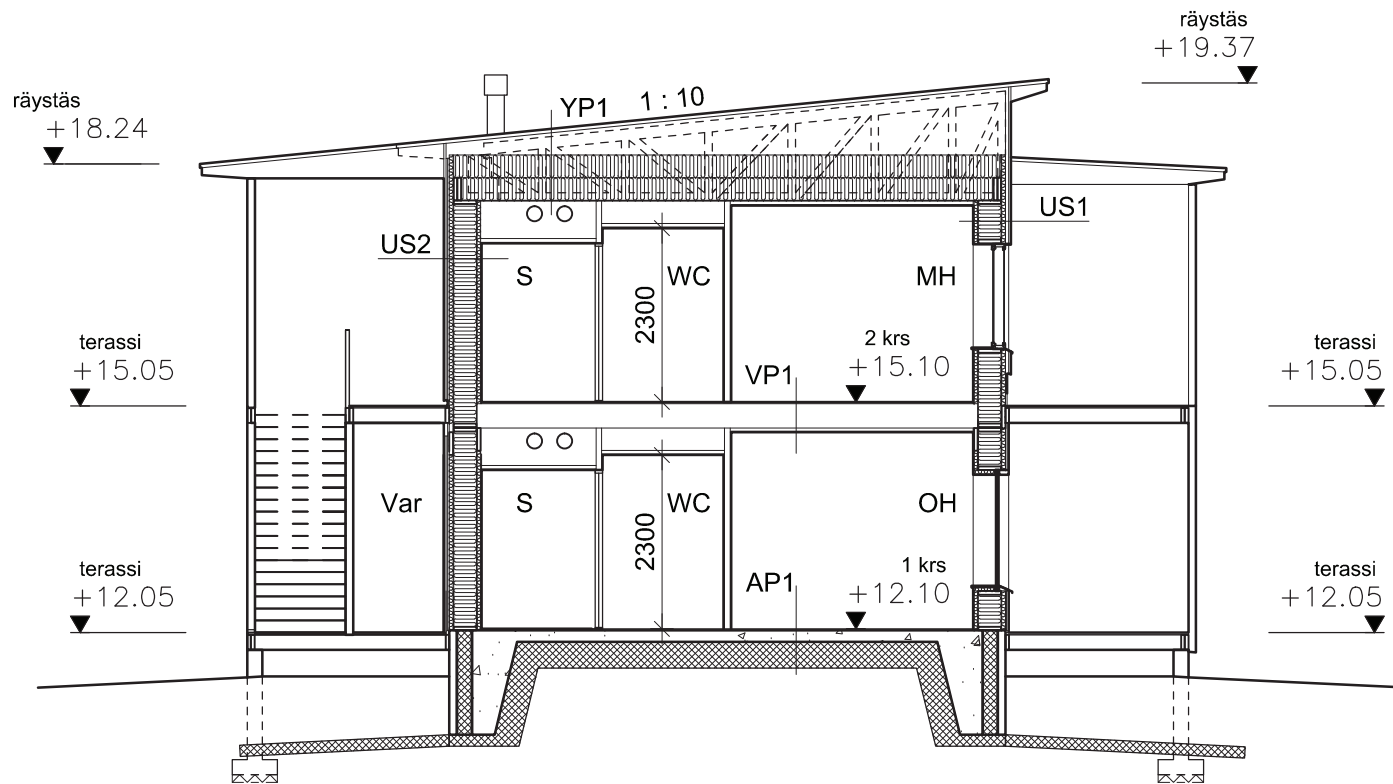


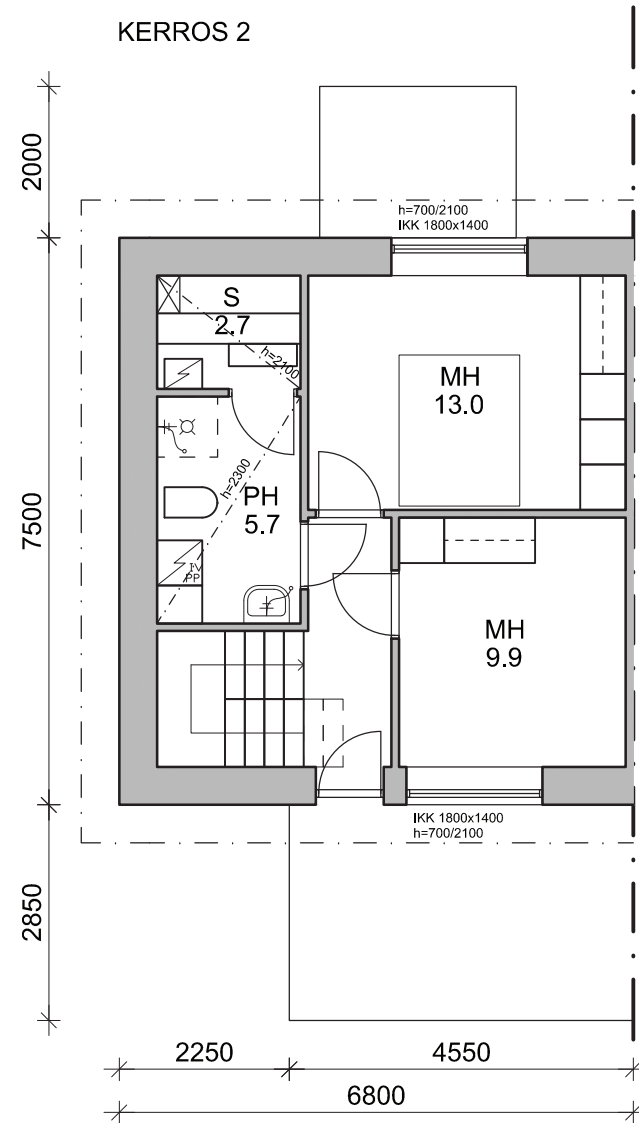
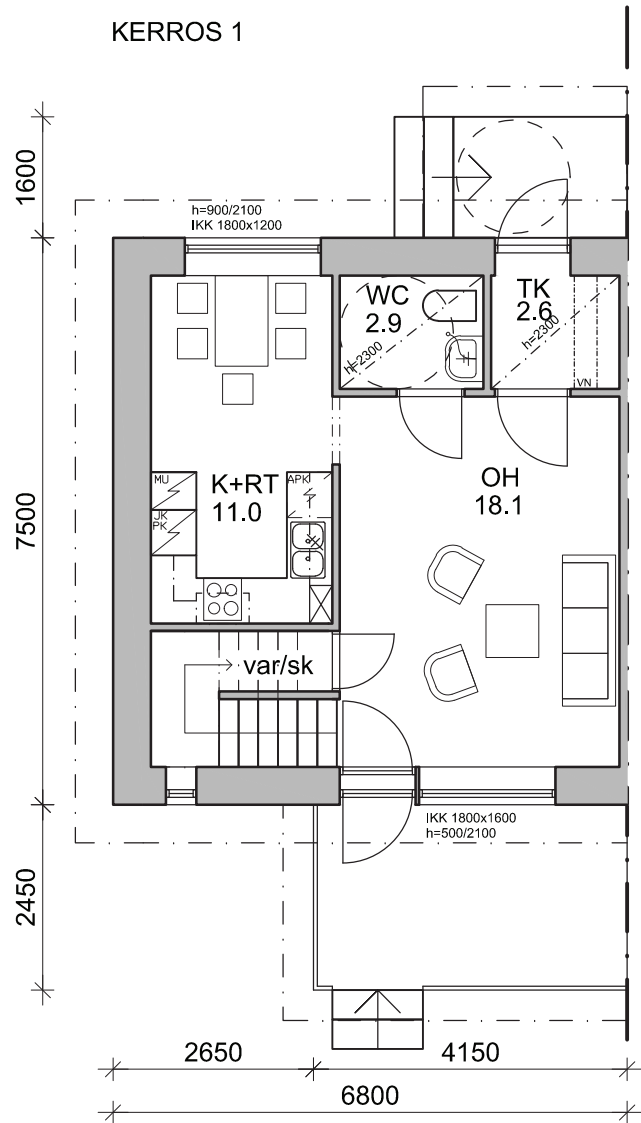
2H

2H+K+S

huoneistoala = 53 htm<sup>2</sup>

# 2H LEIKKAUS

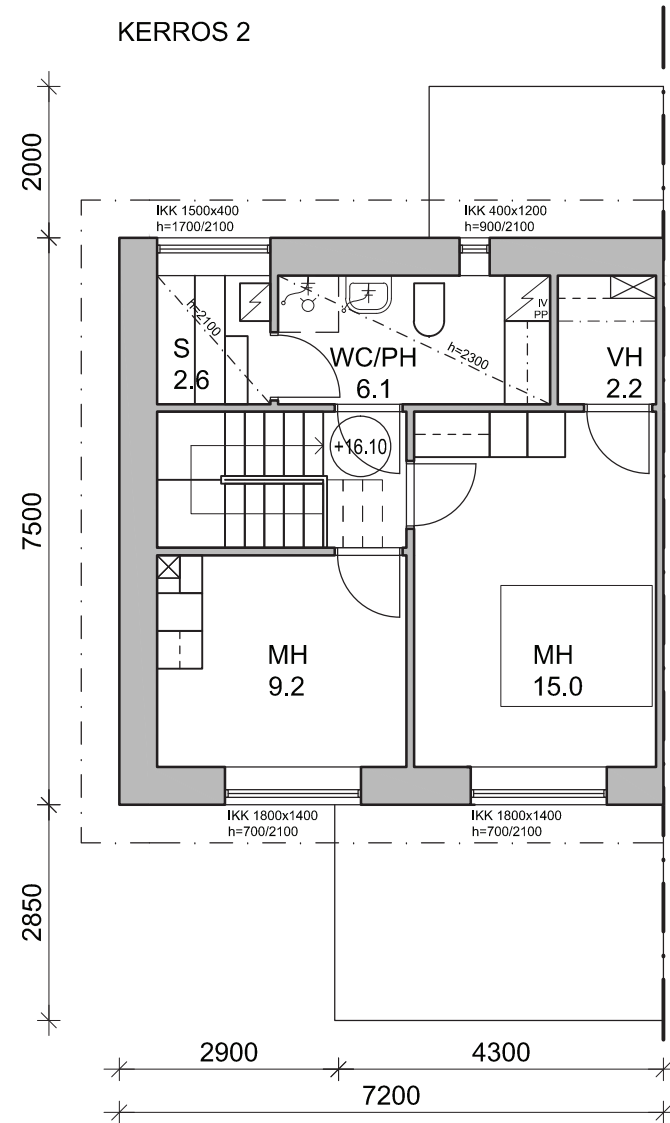
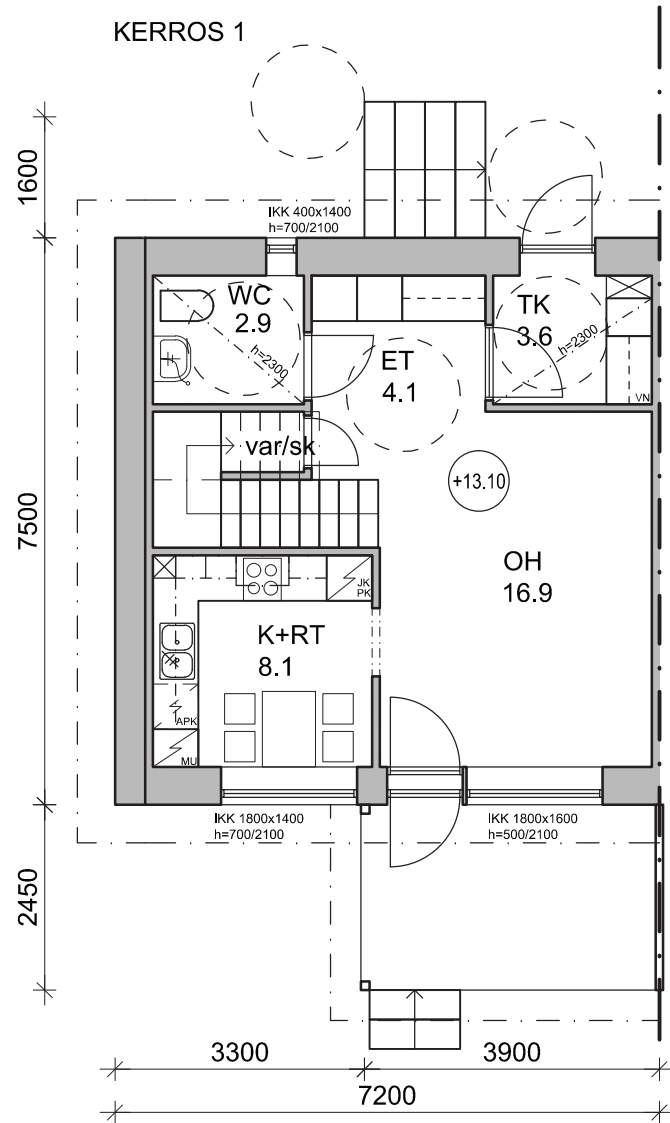




**3H-1**

3H+K+S

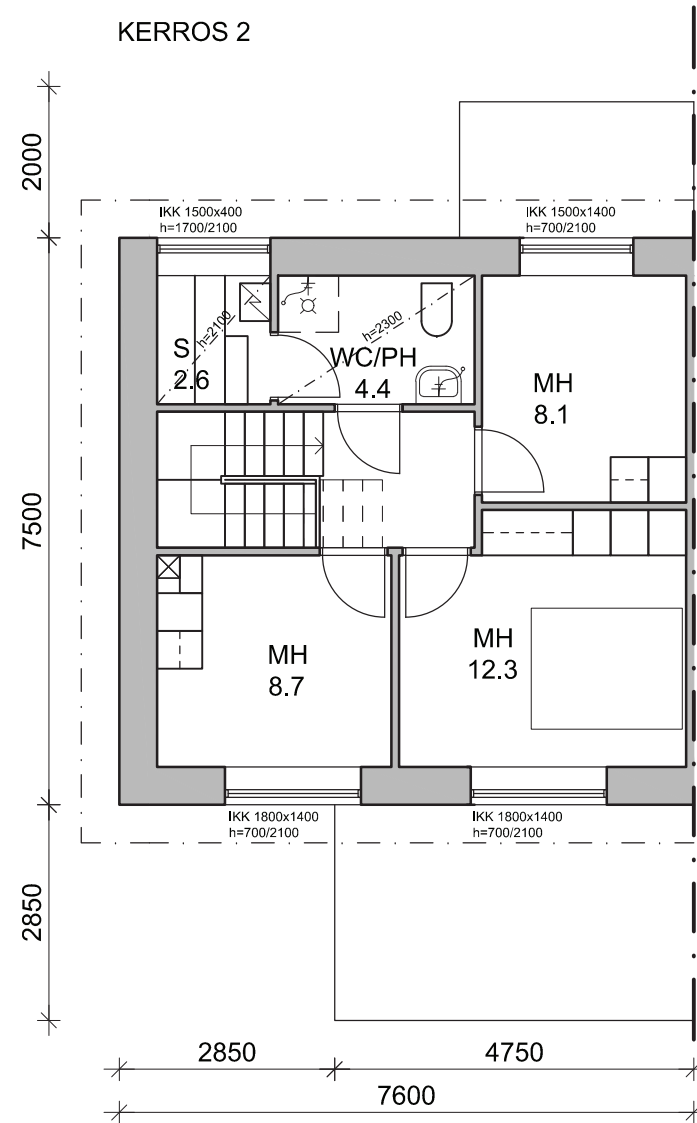
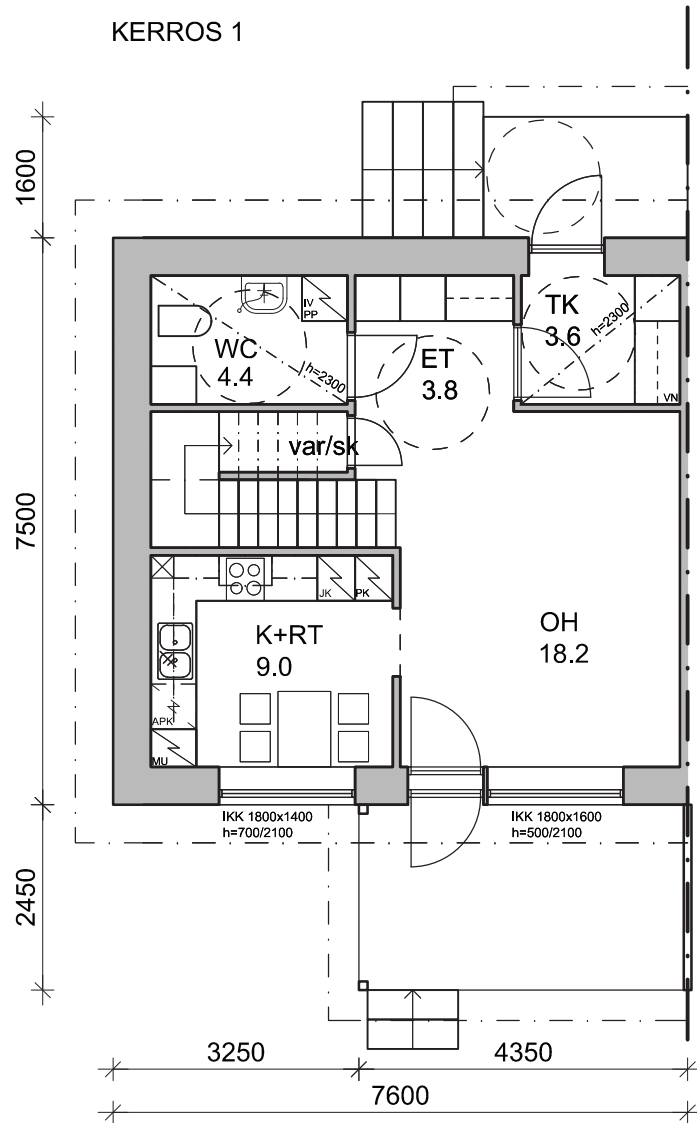
huoneistoala = 77 htm<sup>2</sup>



**3H-2**

3H+K+S

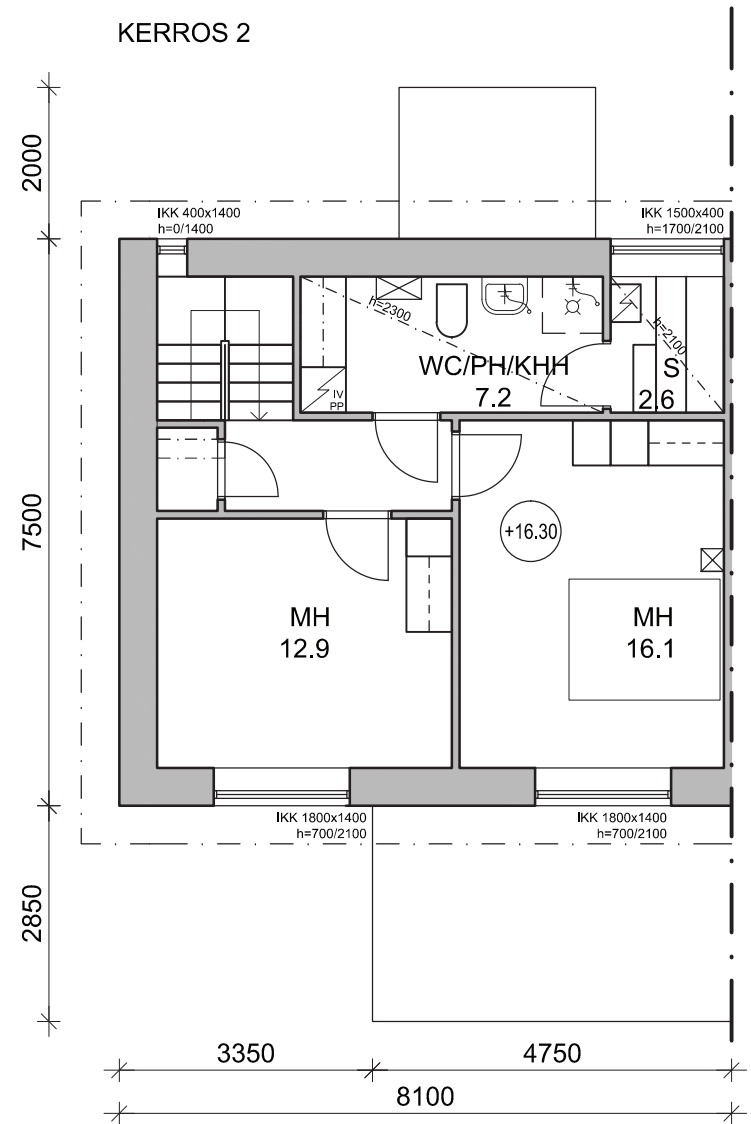
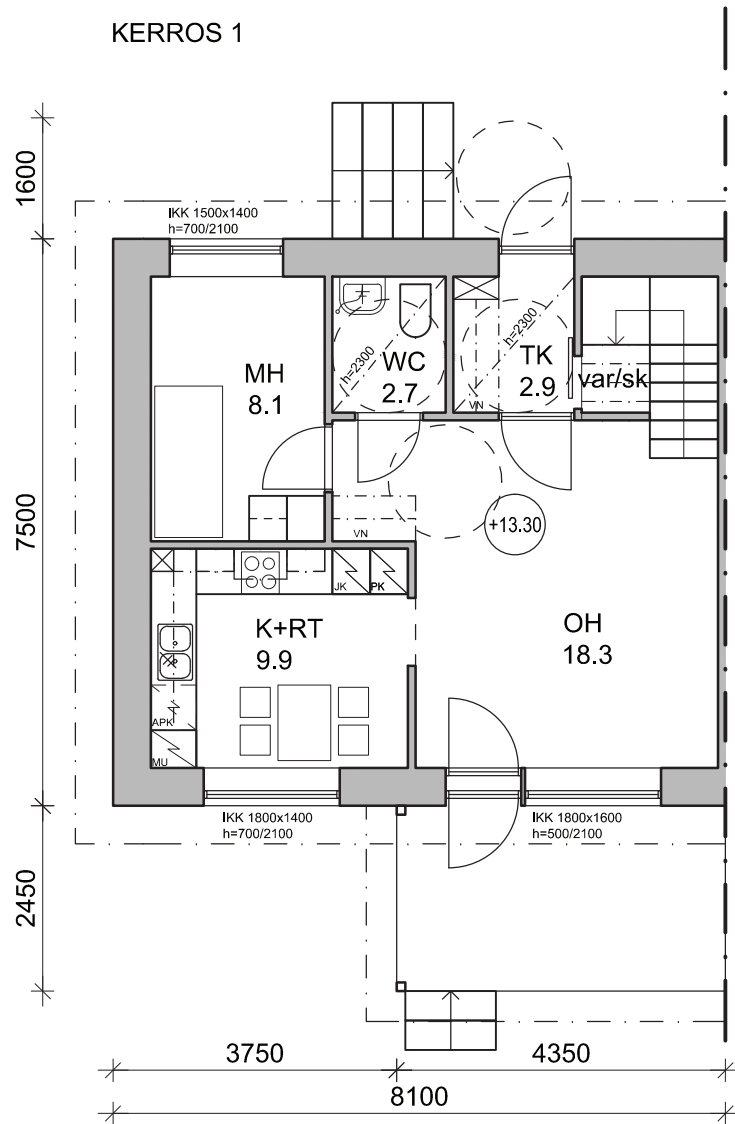
huoneistoala = 82 htm<sup>2</sup>



4H-1

4H+K+S

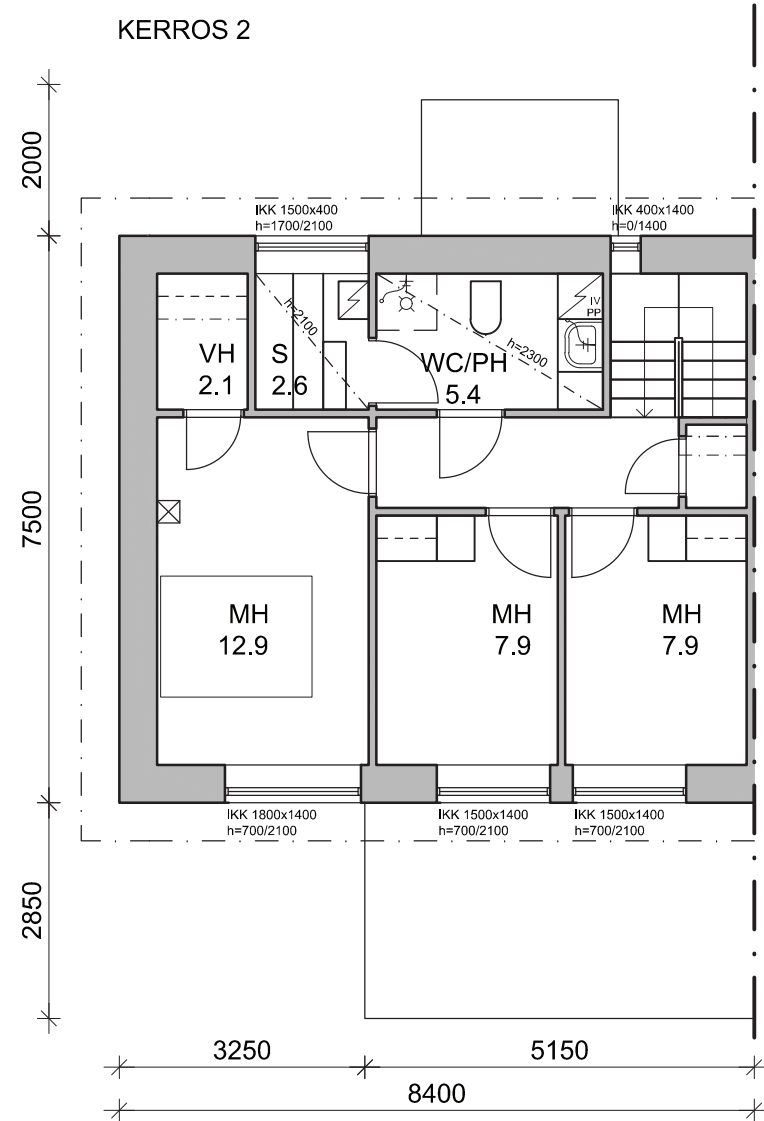
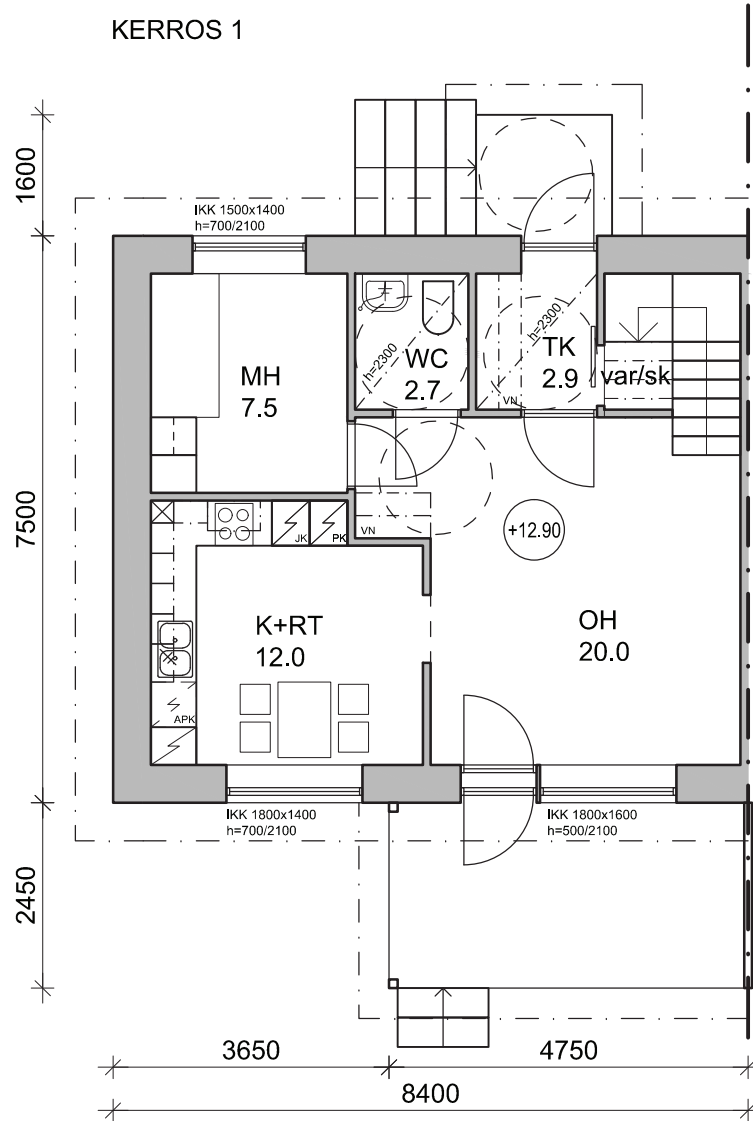
huoneistoala = 88 htm<sup>2</sup>



4H-2

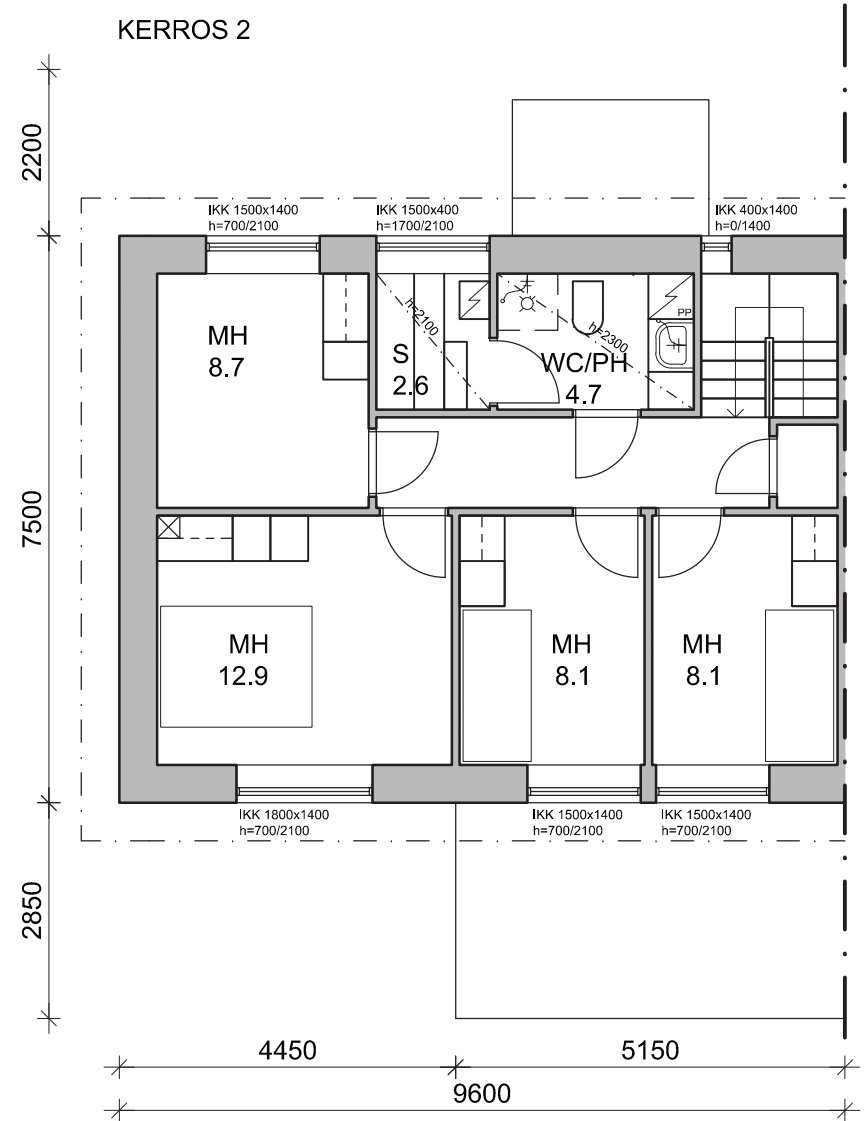
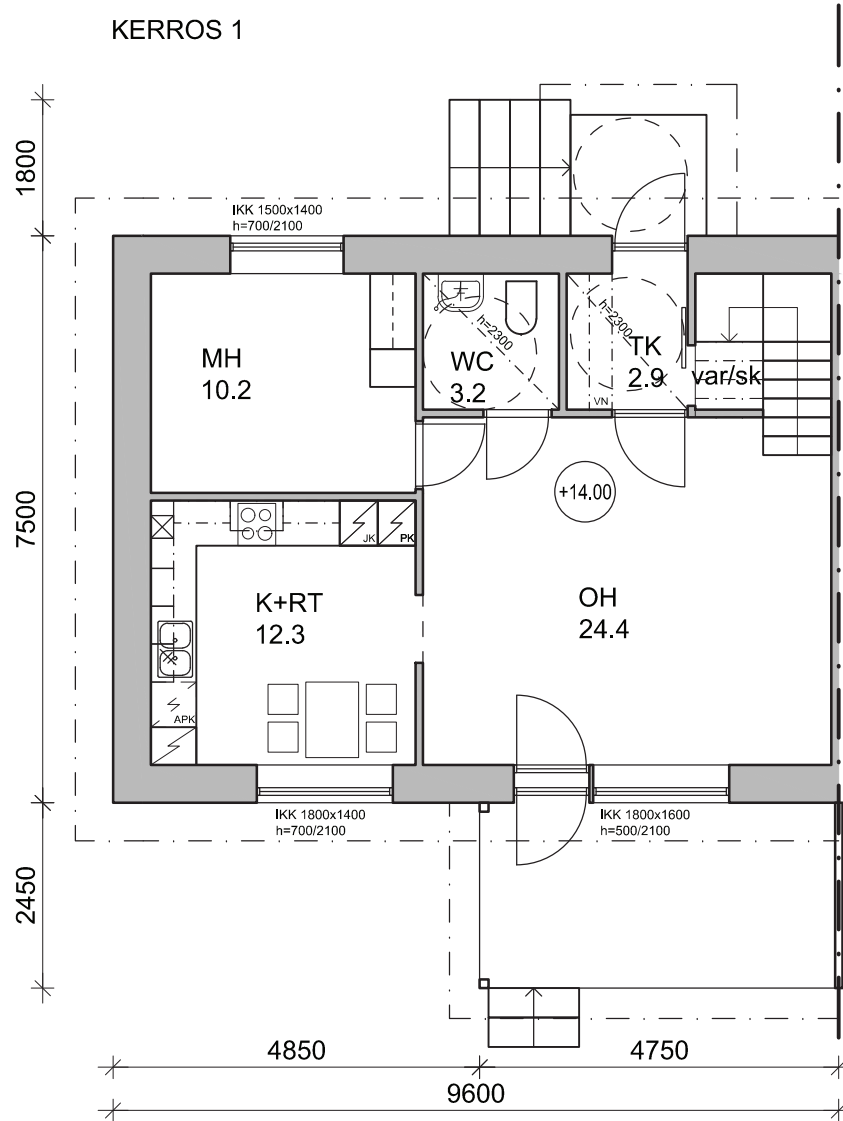
4H+K+S

huoneistoala = 95 htm<sup>2</sup>

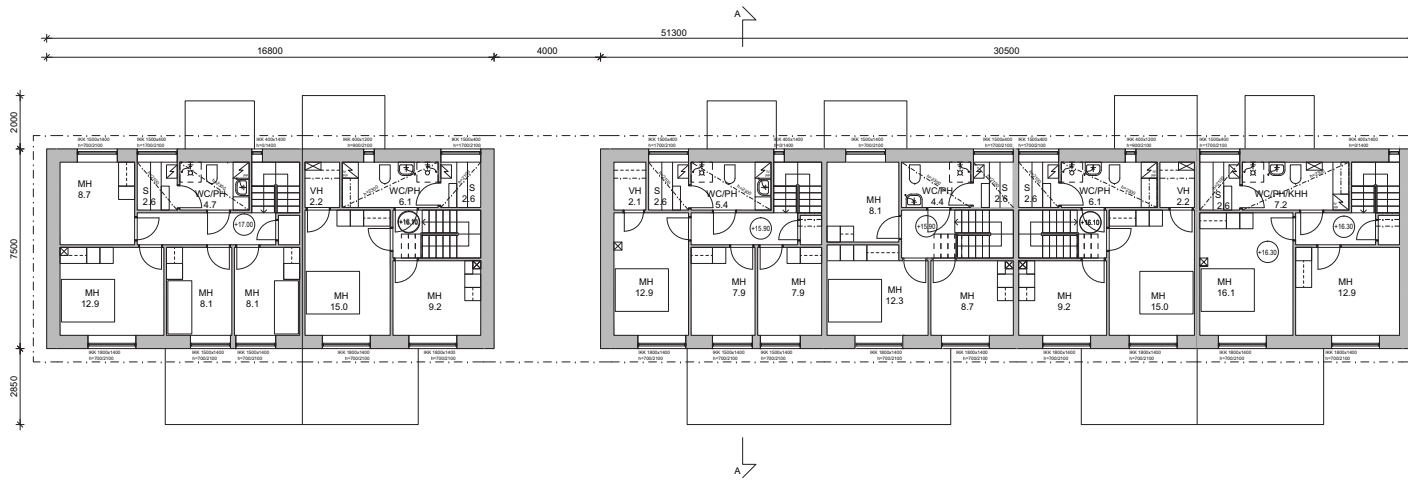


**5H**  
 5H+K+S  
 huoneistoala = 98 htm<sup>2</sup>





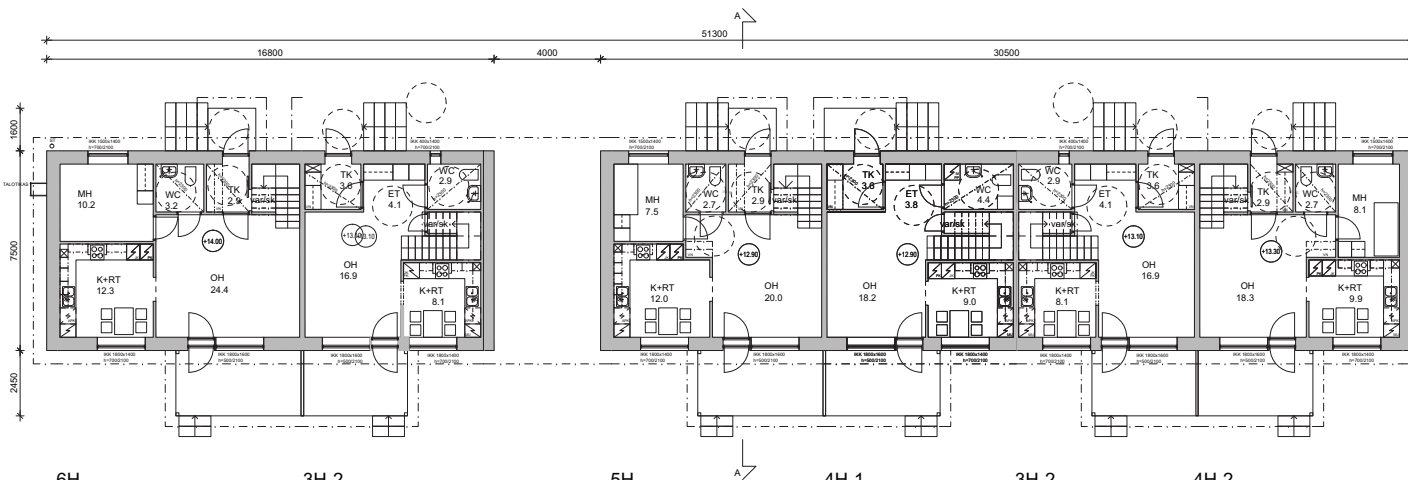
**6H**  
 6H+K+S  
 huoneistoala = 114 htm<sup>2</sup>



POHJAPIIRUSTUS  
RAK 1A + 2B  
2. KERROS

RAKENNUS 1A  
bruttoala = 252 brm<sup>2</sup>

RAKENNUS 2B  
bruttoala = 457.5 brm<sup>2</sup>



6H  
6H+K+S  
huoneistoala = 114 htm<sup>2</sup>

3H-2  
3H+K+S  
huoneistoala = 82 htm<sup>2</sup>

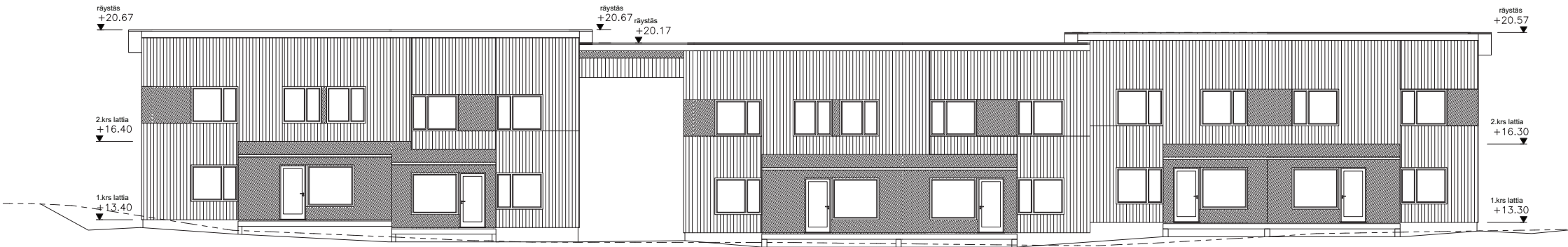
5H  
5H+K+S  
huoneistoala = 98 htm<sup>2</sup>

4H-1  
4H+K+S  
huoneistoala = 88 htm<sup>2</sup>

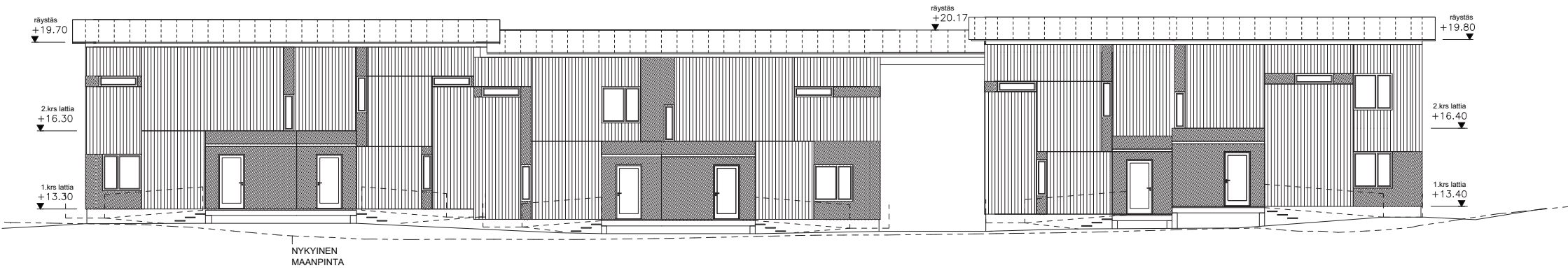
3H-2  
3H+K+S  
huoneistoala = 82 htm<sup>2</sup>

4H-2  
4H+K+S  
huoneistoala = 95 htm<sup>2</sup>

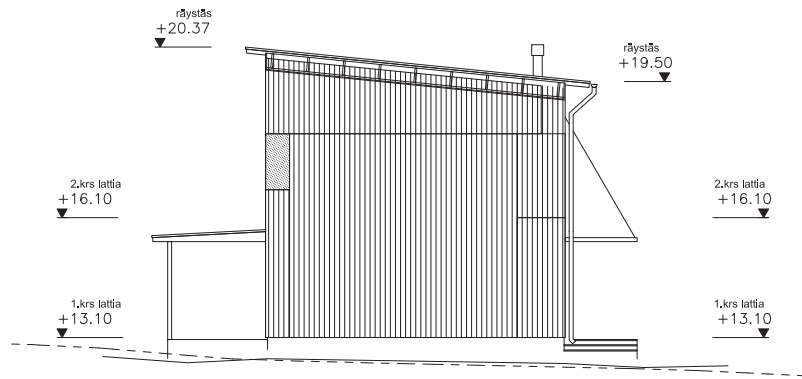
POHJAPIIRUSTUS  
RAK 1A + 2B  
1. KERROS



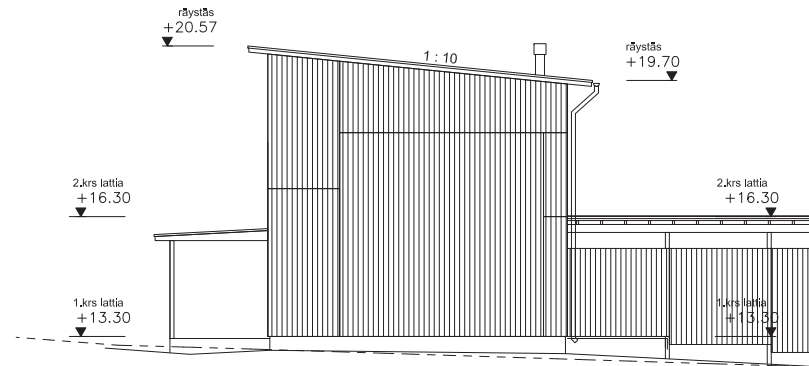
JULKISIVU ETELÄÄN  
RAK 1 + 2



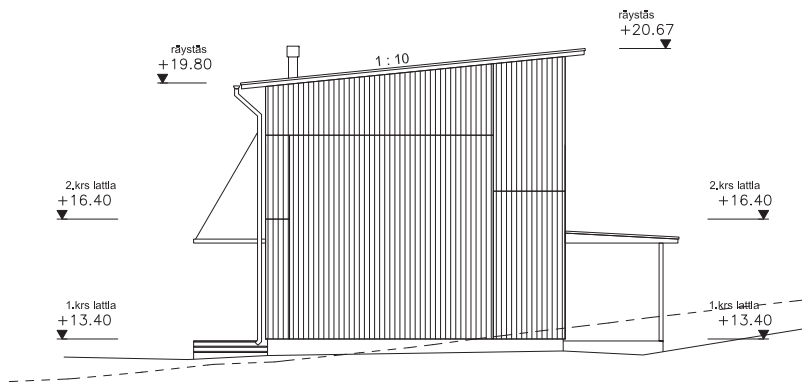
JULKISIVU POHJOISEEN  
RAK 1 + 2



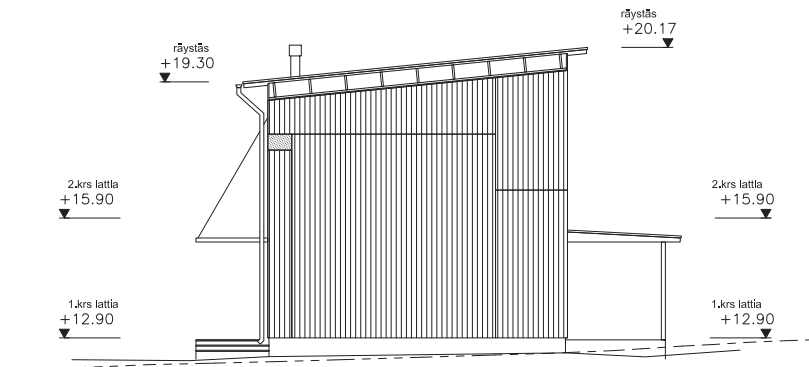
JULKISIVU ITÄÄN  
RAK 1



JULKISIVU ITÄÄN  
RAK 2

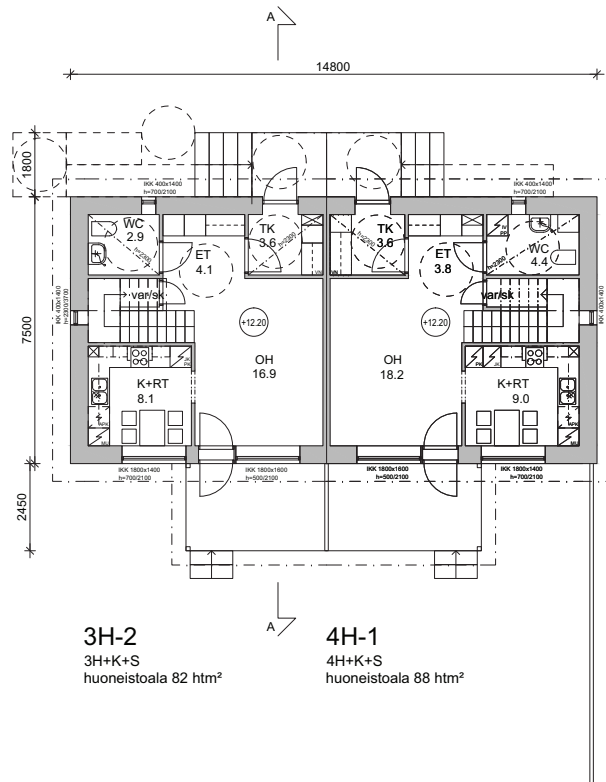


JULKISIVU LÄNTEEN  
RAK 1

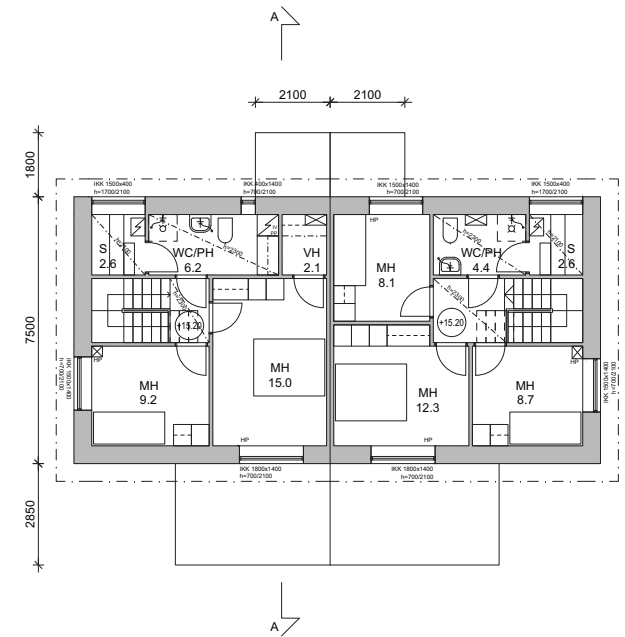


JULKISIVU LÄNTEEN  
RAK 2

RAKENNUS 3C  
bruttoala = 222 brm<sup>2</sup>



POHJAPIIRUSTUS  
RAK 3C  
1. KERROS

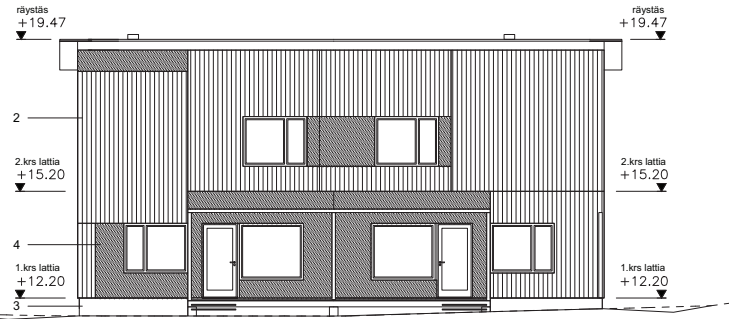


POHJAPIIRUSTUS  
RAK 3C  
2. KERROS

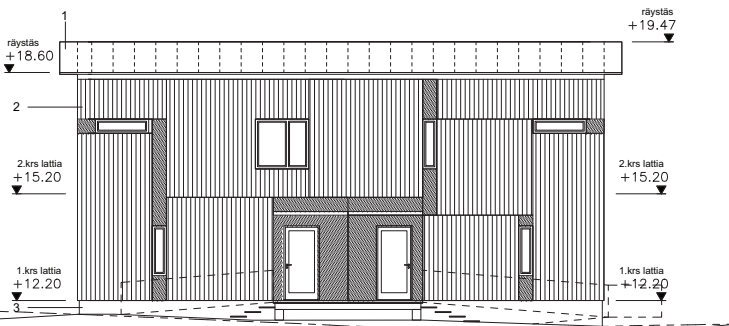
**JULKISIVUMATERIAALIT**

1. HUOPAKATE, TUMMA HÄRMÄÄ
2. PYSTYSUUNTAINEN LAUTAVERHOUS
3. SOKKELI, TASOITE HÄRMÄÄ
4. IKKUNAT JA OVET PUU-ALUMIINIPINNAT  
VAAKASUUNTAINEN LAUTAVERHOUS  
MAALATUT

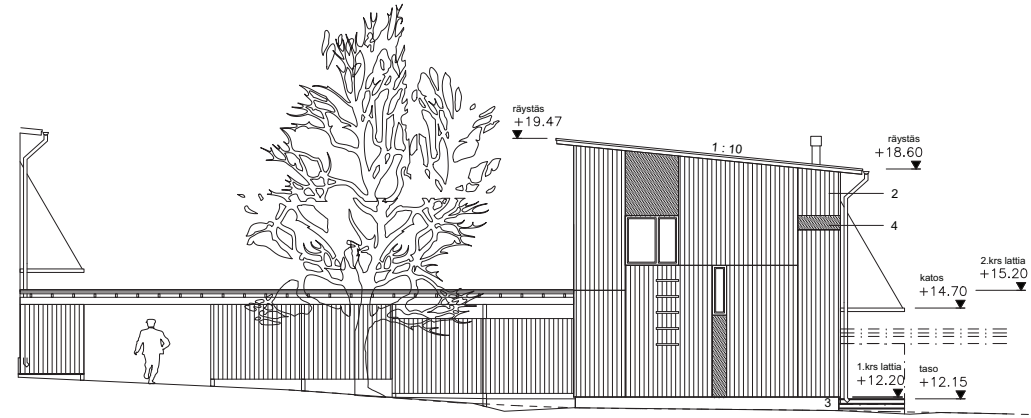
KAIKKI VÄRISÄVYTT ERILLISEN  
VÄRITYSSUUNNITELMAN MUKAISESTI



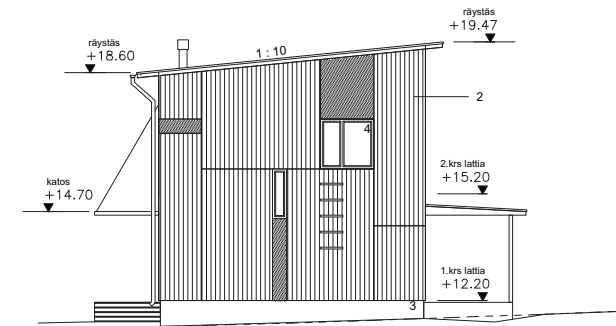
**JULKISIVU ETELÄÄN  
RAK 3**



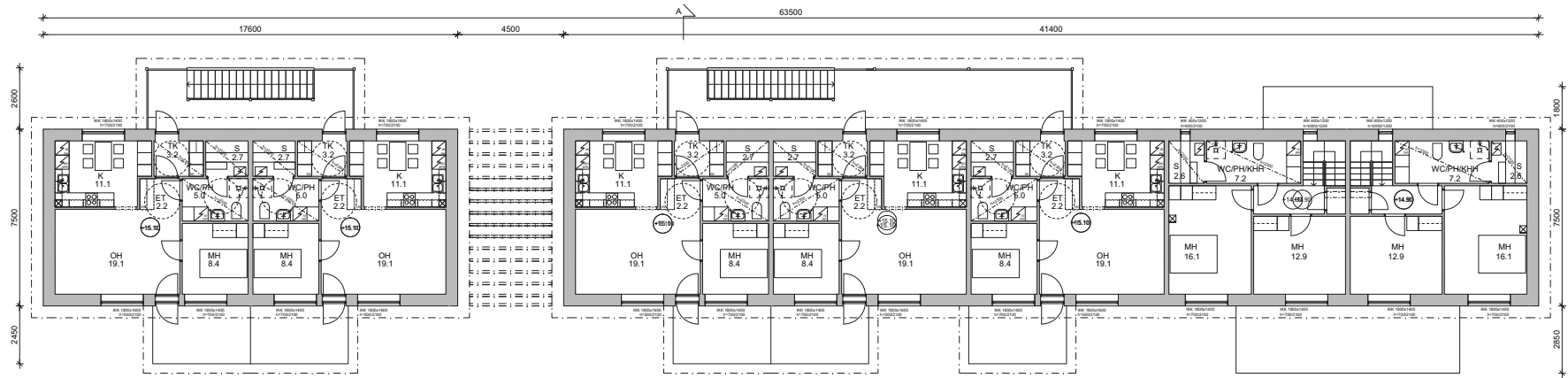
**JULKISIVU POHJOISEEN  
RAK 3**



**JULKISIVU ITÄÄN  
RAK 3**



**JULKISIVU LÄNTEEN  
RAK 3**



**2H**  
2H+K+S  
huoneistoala = 53 htm<sup>2</sup>

**2H**  
2H+K+S  
huoneistoala = 53 htm<sup>2</sup>

**2H**  
2H+K+S  
huoneistoala = 53 htm<sup>2</sup>

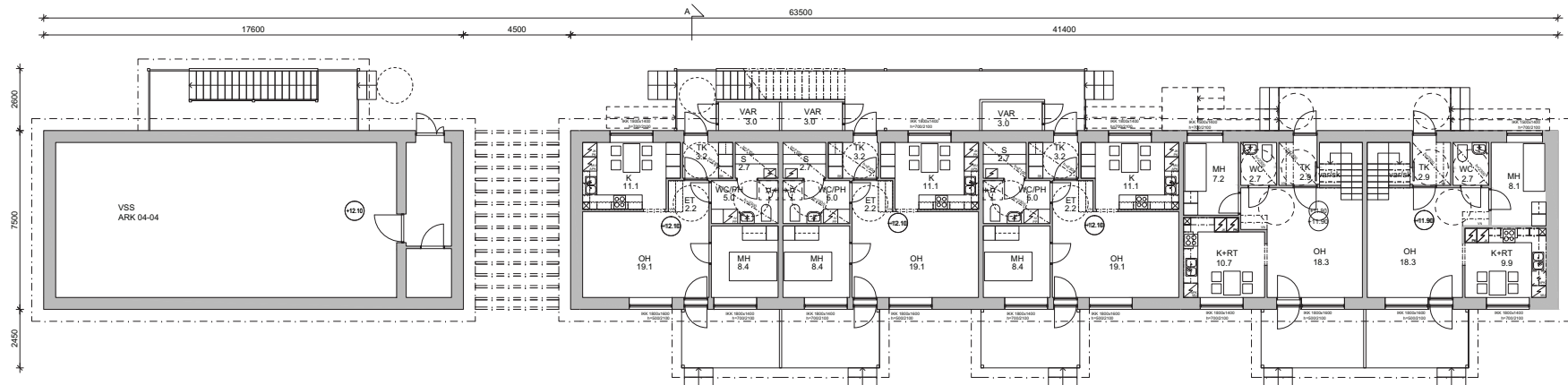
**2H**  
2H+K+S  
huoneistoala = 53 htm<sup>2</sup>

**2H**  
2H+K+S  
huoneistoala = 53 htm<sup>2</sup>

POHJAPIIRUSTUS  
RAK 4D + 5E  
2. KERROS

RAKENNUS 4D  
bruttoala = 264 brn<sup>2</sup>

RAKENNUS 5F  
bruttoala = 631.6 brn<sup>2</sup>



**2H**  
2H+K+S  
huoneistoala = 53 htm<sup>2</sup>

**2H**  
2H+K+S  
huoneistoala = 53 htm<sup>2</sup>

**2H**  
2H+K+S  
huoneistoala = 53 htm<sup>2</sup>

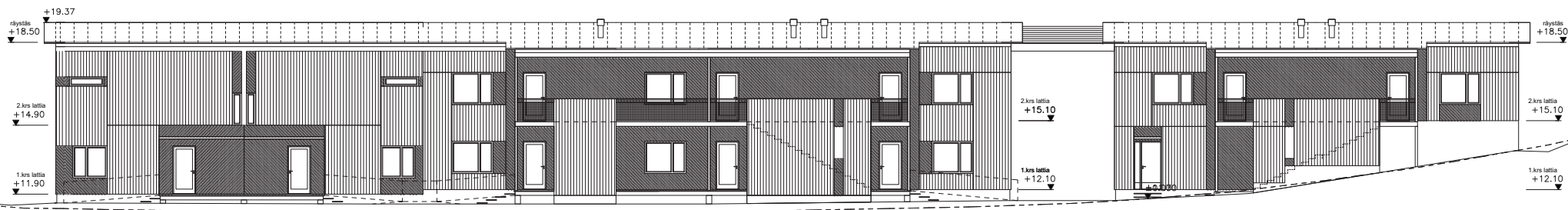
**4H-2**  
4H+K+S  
huoneistoala = 95 htm<sup>2</sup>

**4H-2**  
4H+K+S  
huoneistoala = 95 htm<sup>2</sup>

POHJAPIIRUSTUS  
RAK 4D + 5E  
1. KERROS

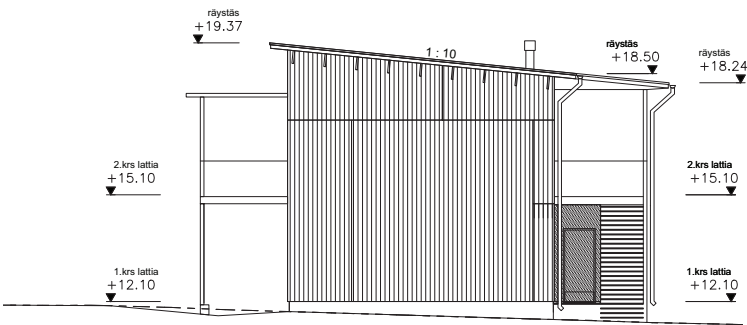


JULKISIVU ETELÄÄN  
RAK 4 + 5

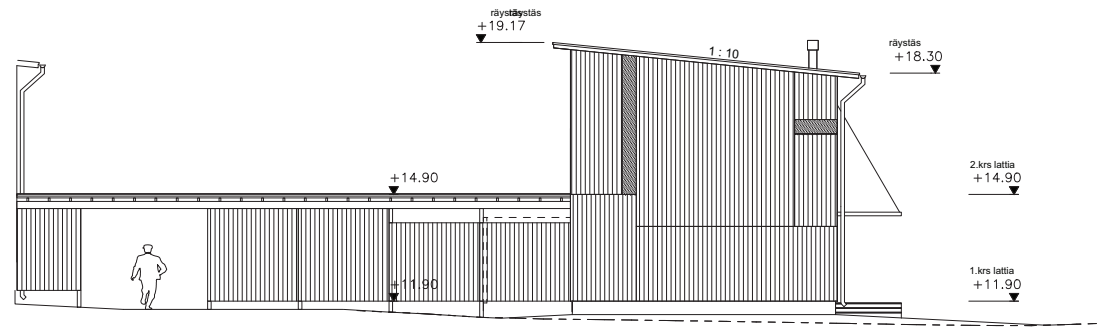


JULKISIVU POHJOISEN  
RAK 4 + 5

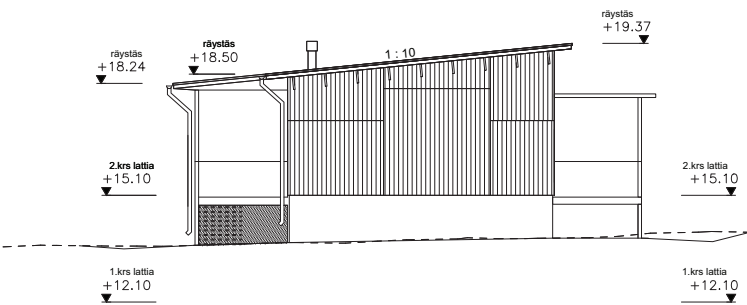




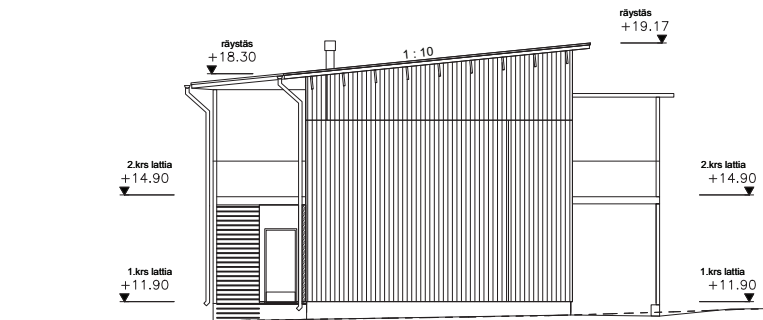
JULKISIVU ITÄÄN  
RAK 4



JULKISIVU ITÄÄN  
RAK 5

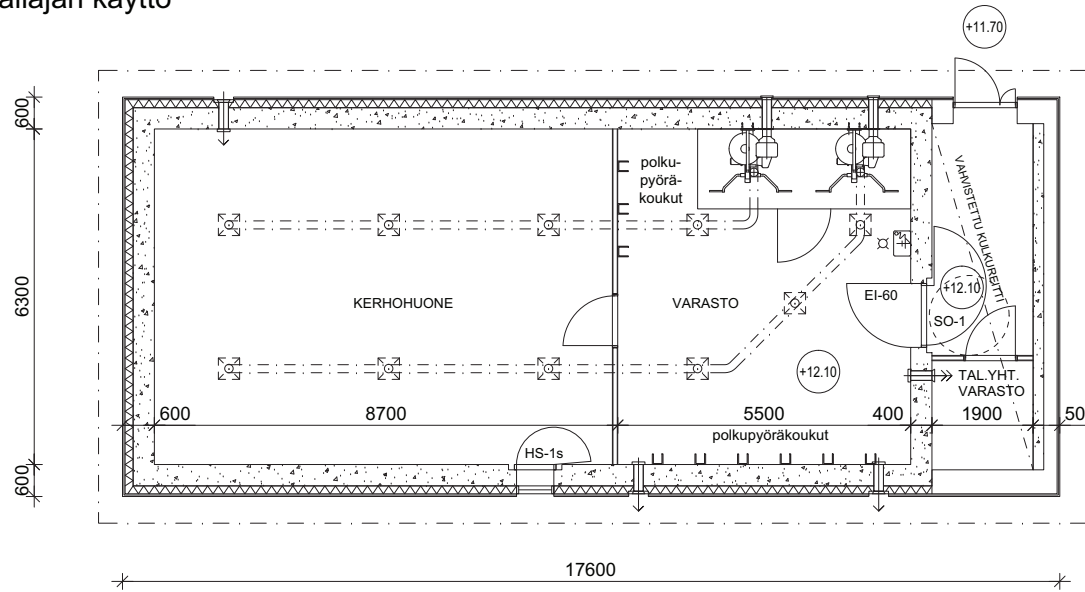


JULKISIVU LÄNTEEN  
RAK 4



JULKISIVU LÄNTEEN  
RAK 5

## normaaliajan käyttö



## PINTA-ALATIEDOT:

KOKONAISALA 1krs 132.0 brm<sup>2</sup>

KERROSALA  
 VSS 112.5 kem<sup>2</sup>  
 kulkureitti 12.5 kem<sup>2</sup>  
 varasto 7.0 kem<sup>2</sup>  
 YHTEENSÄ 132.0 kem<sup>2</sup>

HUONEALAT  
 VSS 89.5 m<sup>2</sup>  
 kulkureitti 8.5 m<sup>2</sup>  
 varasto 3.5 m<sup>2</sup>

## VÄESTÖNSUOJALASKELMA

Suojatilanarve:  
 kerrosala 3789 m<sup>2</sup> x 0.02 = 75.78 m<sup>2</sup>  
 75.78 : 0,75 = henkilömäärä 104

Väestönsuoja rakennetaan vaatimusta tilavammaksi:

varsinainen suojatila	75.78 m <sup>2</sup>
sulkutelta	2.5 m <sup>2</sup>
käymälät 4 kpl	2.8 m <sup>2</sup>
IV-laitteet, 2kpl	3.0 m <sup>2</sup>
<b>yhteensä</b>	<b>84.08 m<sup>2</sup></b>

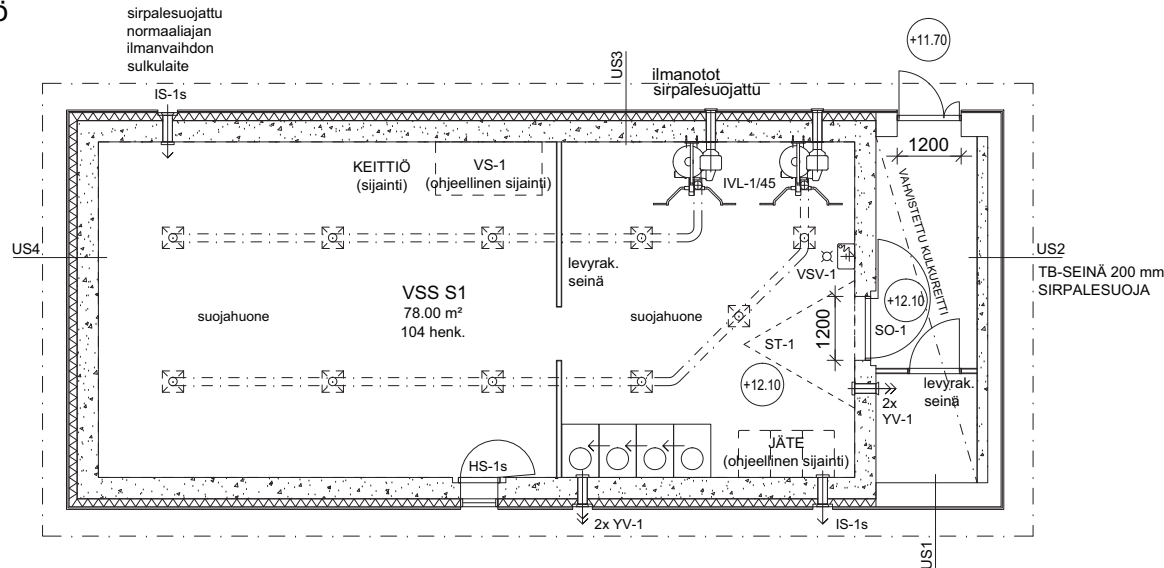
Suojahuoneita 2 kpl  
 Normaaliajan ilmanvaihto tehdään  
 ilmanvaihtosuunnitelman mukaan.  
 Normaaliajan käyttö: kerhotila sekä ulkoiluvälinevarasto.

Varustus:  
 vesisäiliöt VS-1  
 laskennallinen suojassa säilytettävän veden määrä:  
 75.78 x 40 l = 3031 l  
 jäteastiat, määrä 75.78 x 15 l = 1136 l

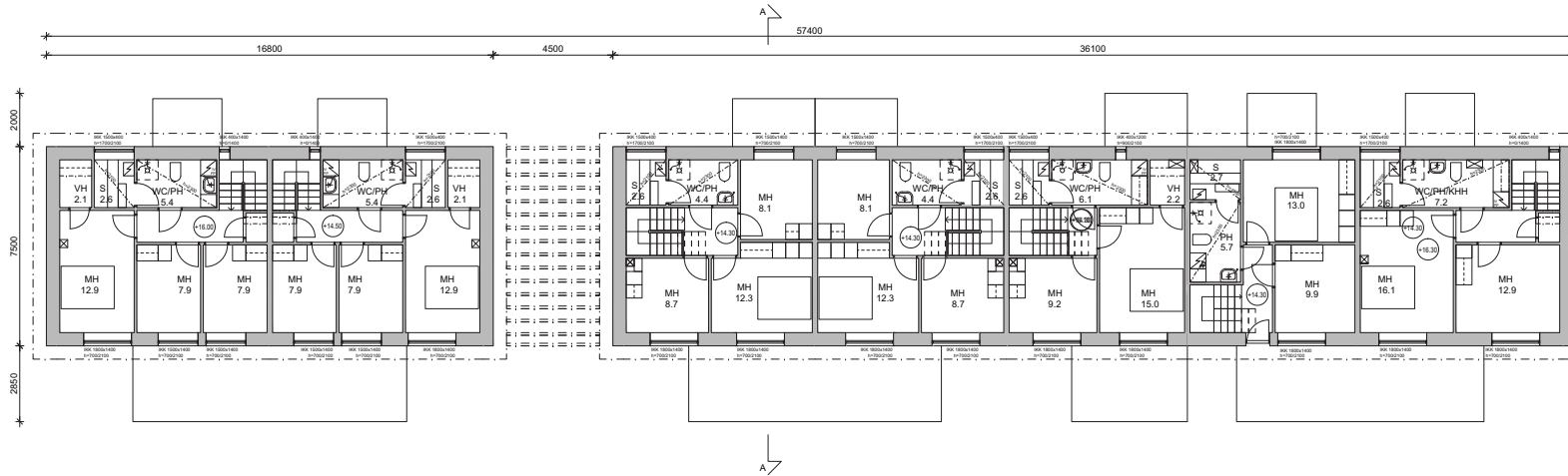
Valmiustilanteeseen siirryttäessä puretaan:

- ilmanvaihtolaitteiston komero
- kerhotilan varusteet
- polkupyörien seinäkoukut
- väliseinän ovi

## suojakäyttö



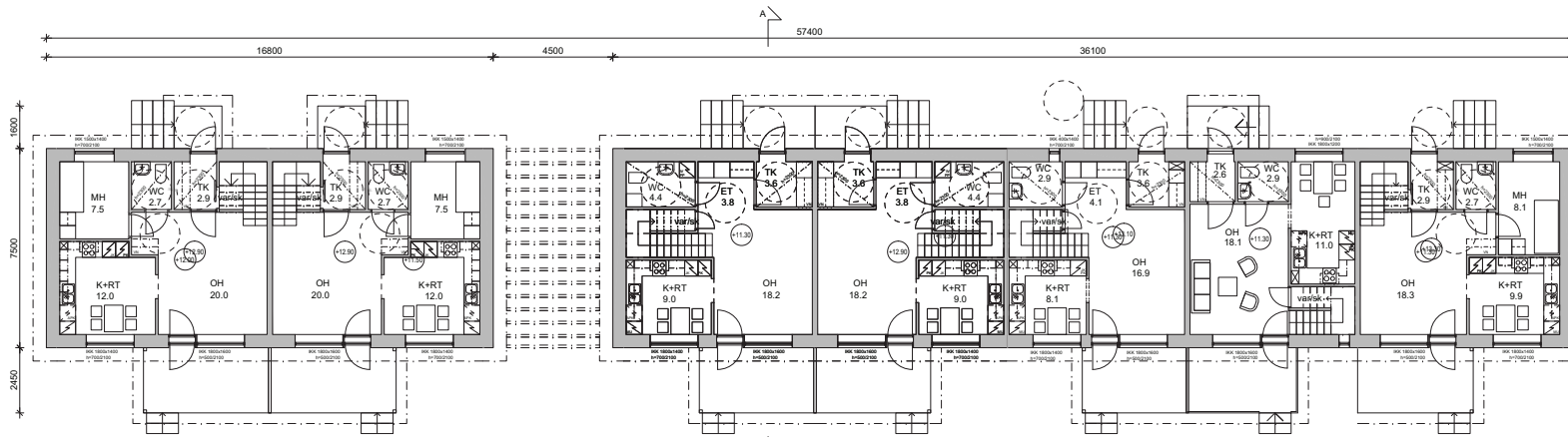
VÄESTÖNSUOJA  
 POHJAPIIRUSTUS  
 RAK 4D



POHJAPIIRUSTUS  
RAK 6F + 7G  
2. KERROS

RAKENNUS 6F  
bruttoala = 252 brm<sup>2</sup>

RAKENNUS 7G  
bruttoala = 541.5 brm<sup>2</sup>



5H  
5H+K+S  
huoneistoala = 98 htm<sup>2</sup>

5H  
5H+K+S  
huoneistoala = 98 htm<sup>2</sup>

4H-1  
4H+K+S  
huoneistoala = 88 htm<sup>2</sup>

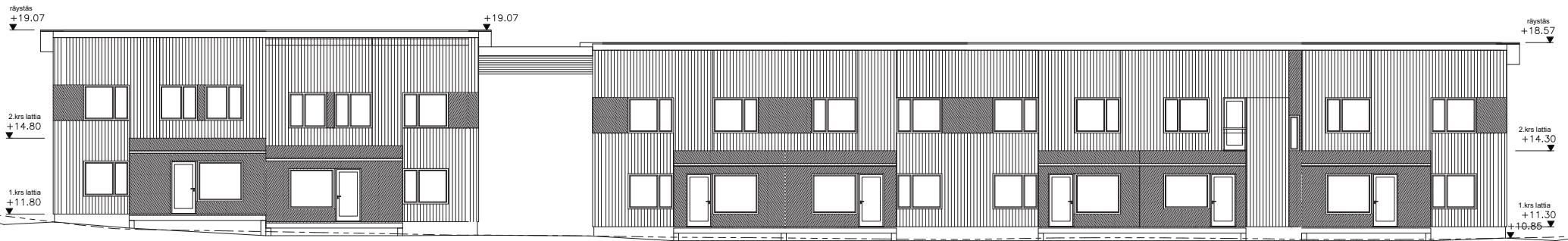
4H-1  
4H+K+S  
huoneistoala = 88 htm<sup>2</sup>

3H-2  
3H+K+S  
huoneistoala = 82 htm<sup>2</sup>

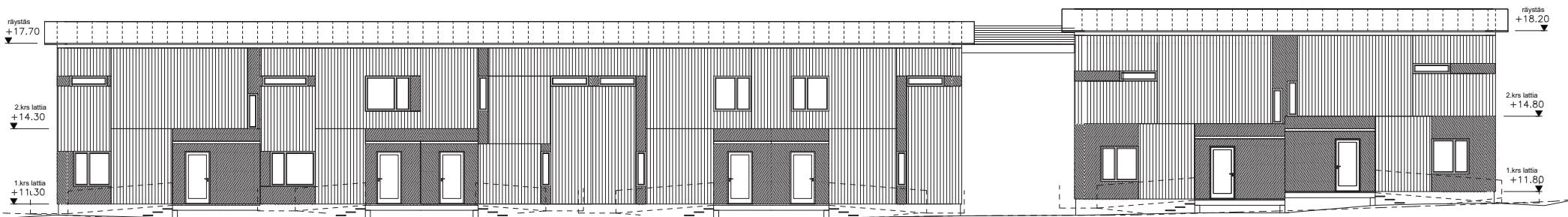
3H-1  
3H+K+S  
huoneistoala = 77 htm<sup>2</sup>

4H-2  
4H+K+S  
huoneistoala = 95 htm<sup>2</sup>

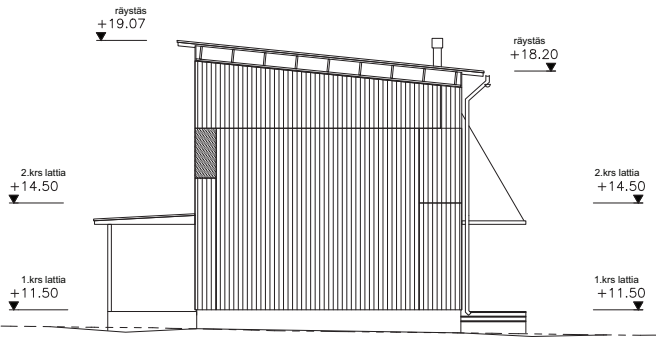
POHJAPIIRUSTUS  
RAK 6F + 7G  
1. KERROS



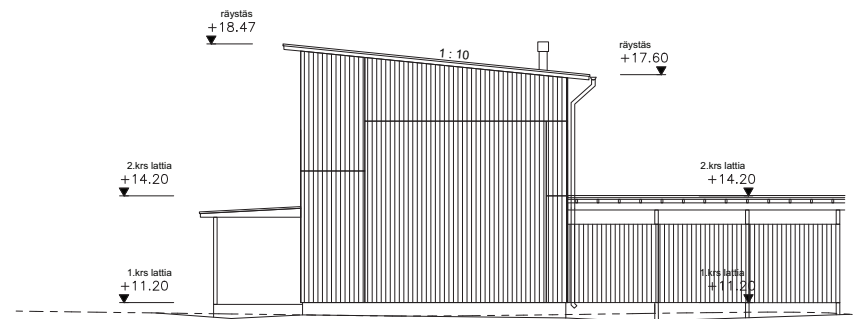
JULKISIVU ETELÄÄN  
RAK 6 + 7



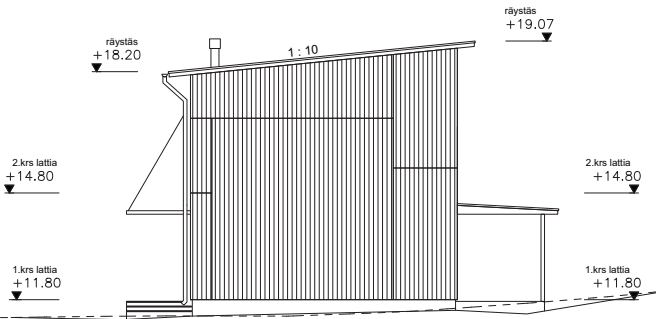
JULKISIVU POHJOISEN  
RAK 6 + 7



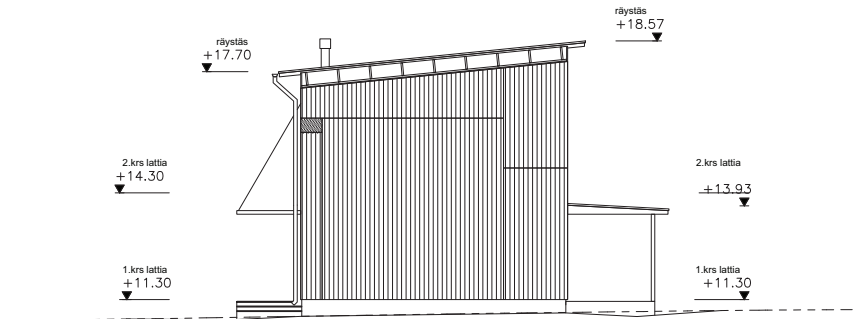
JULKISIVU ITÄÄN  
RAK 6



JULKISIVU ITÄÄN  
RAK 7

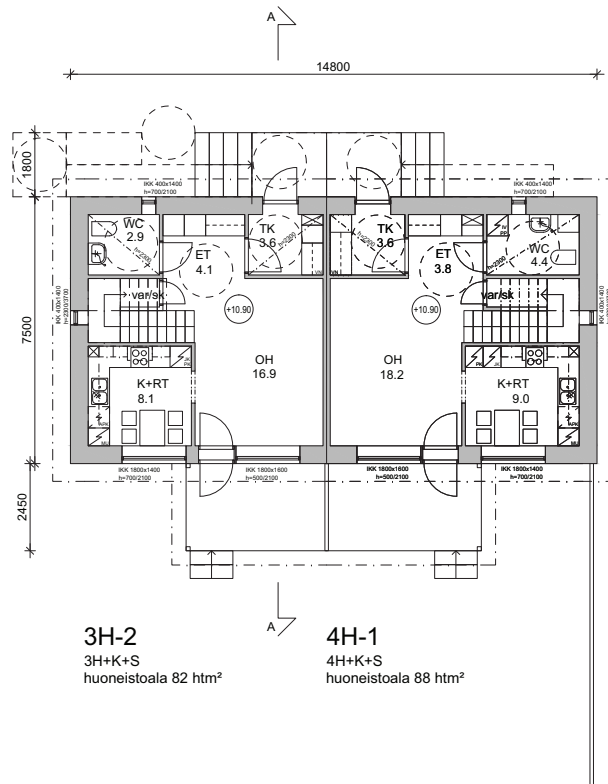


JULKISIVU LÄNTEEN  
RAK 6

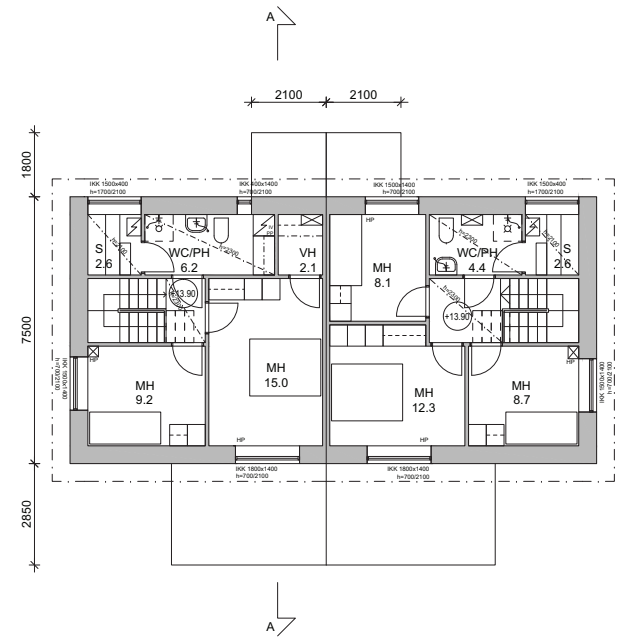


JULKISIVU LÄNTEEN  
RAK 7

RAKENNUS 8H  
bruttoala = 222 brm<sup>2</sup>



POHJAPIIRUSTUS  
RAK 8H  
1. KERROS

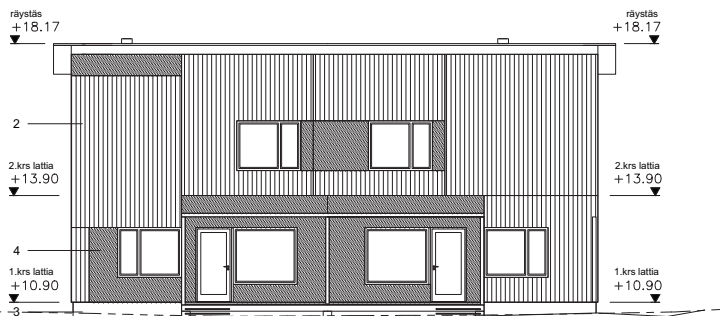


POHJAPIIRUSTUS  
RAK 8H  
2. KERROS

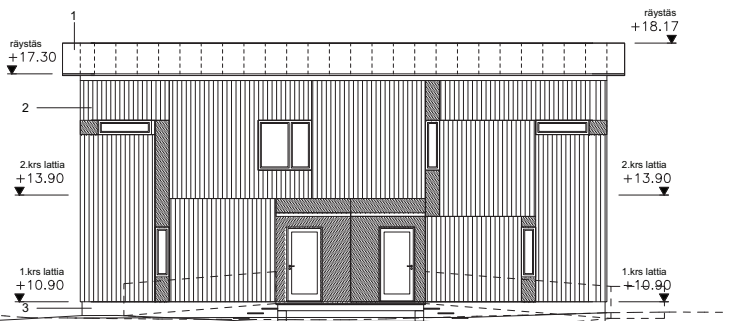
### JULKISIVUMATERIAALIT

1. HUOPAKATE, TUMMA HÄRMÄÄ
2. PYSTYSUUNTAINEN LAUTAVERHOUS
3. SOKKELI, TASOITE HÄRMÄÄ
4. IKKUNAT JA OVET PUU-ALUMIINIPINNAT  
VAAKASUUNTAINEN LAUTAVERHOUS  
MAALATUT

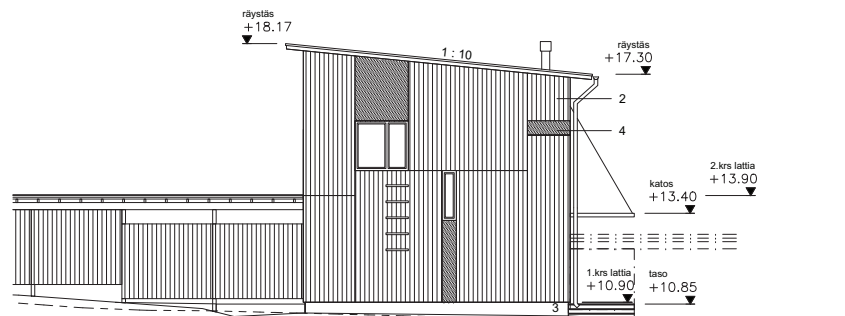
KAIKKI VÄRISÄVYTT ERILLISEN  
VÄRITYSSUUNNITELMAN MUKAISESTI



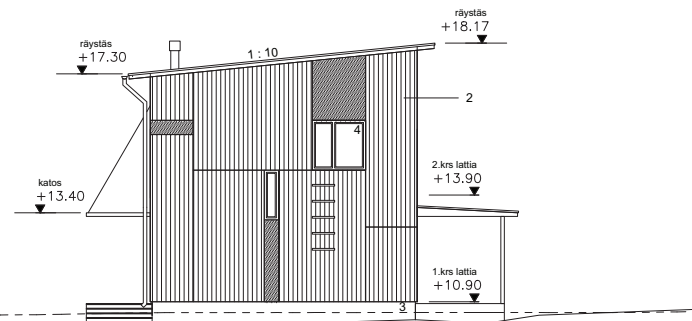
JULKISIVU  
ETELÄÄN  
RAK 8H



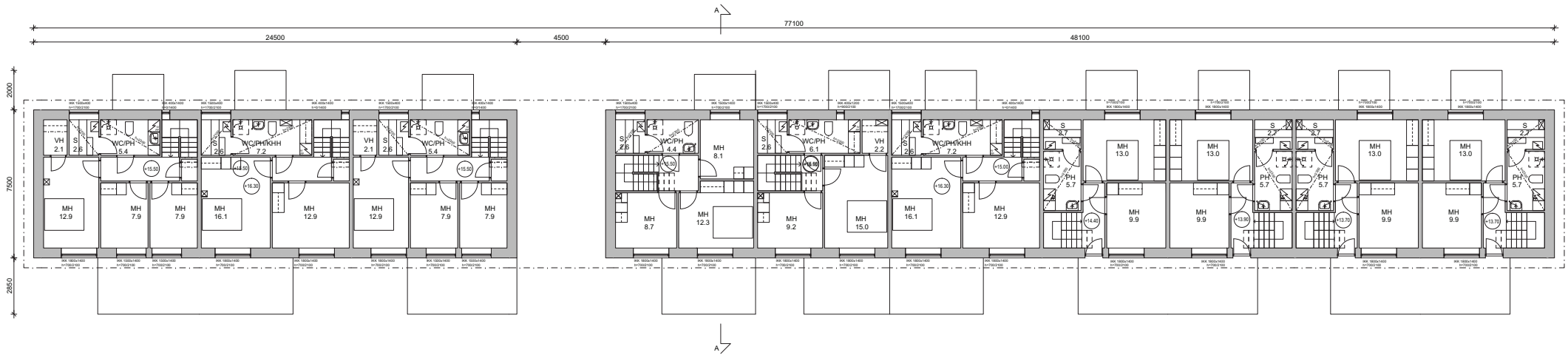
JULKISIVU  
POHJOISEEN  
RAK 8H



JULKISIVU  
ITÄÄN  
RAK 8H



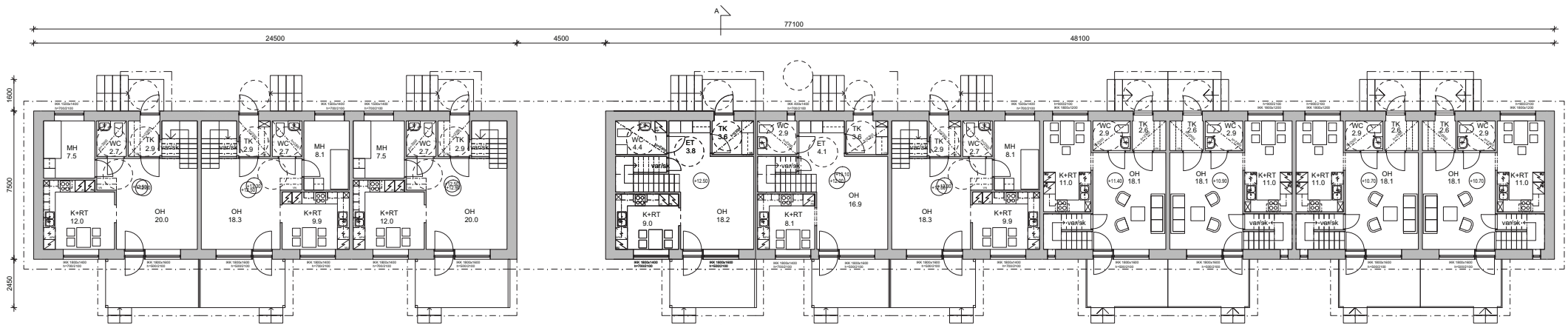
JULKISIVU  
LÄNTEEN  
RAK 8H



POHJAPIIRUSTUS  
RAK 9I + 10J  
2. KERROS

RAKENNUS 9I  
bruttoala = 367,5 bmq

RAKENNUS 10J  
bruttoala = 721,5 bmq



5H  
5H+K+S  
huoneistoala = 98 hmq

4H-2  
4H+K+S  
huoneistoala = 95 hmq

5H  
5H+K+S  
huoneistoala = 98 hmq

4H-1  
4H+K+S  
huoneistoala = 88 hmq

3H-2  
3H+K+S  
huoneistoala = 82 hmq

4H-2  
4H+K+S  
huoneistoala = 95 hmq

3H-1  
3H+K+S  
huoneistoala = 77 hmq

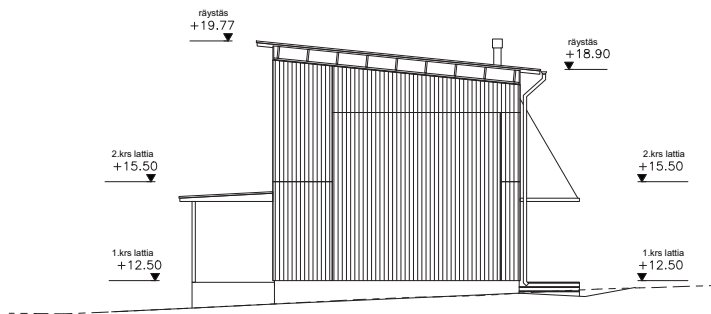
3H-1  
3H+K+S  
huoneistoala = 77 hmq

3H-1  
3H+K+S  
huoneistoala = 77 hmq

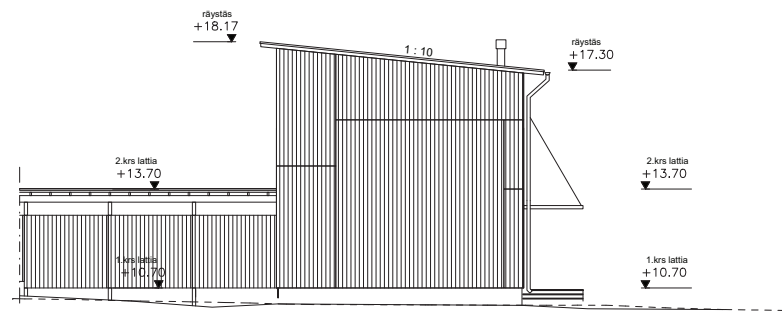
3H-1  
3H+K+S  
huoneistoala = 77 hmq

POHJAPIIRUSTUS  
RAK 9I + 10J  
1. KERROS

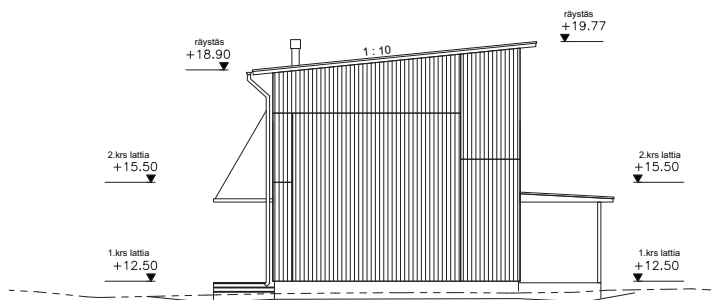




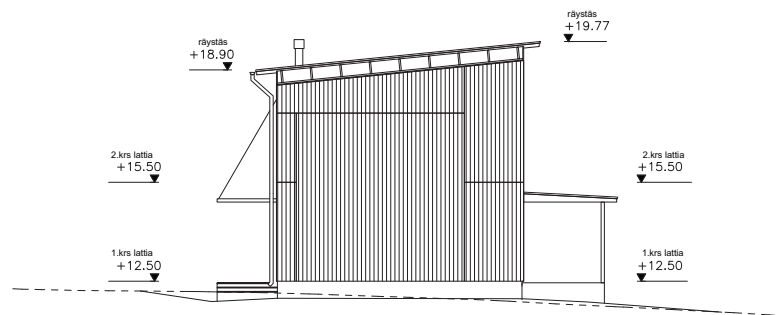
JULKISIVU ITÄÄN  
RAK 9



JULKISIVU ITÄÄN  
RAK 10



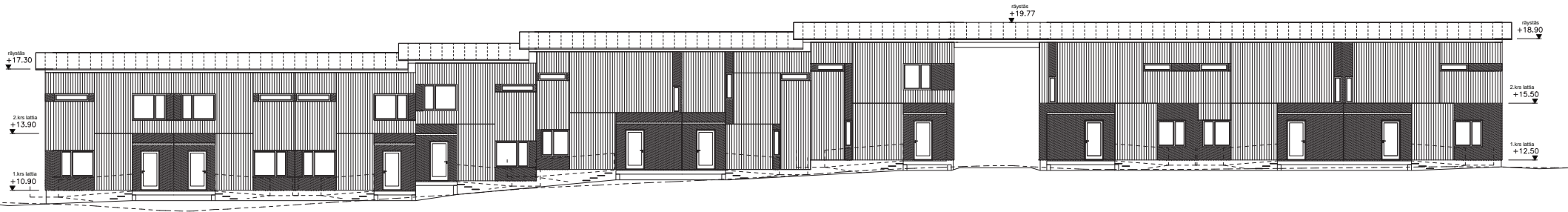
JULKISIVU LÄNTEEN  
RAK 9



JULKISIVU LÄNTEEN  
RAK 10



JULKISIVU ETELÄÄN  
RAK 9 + 10

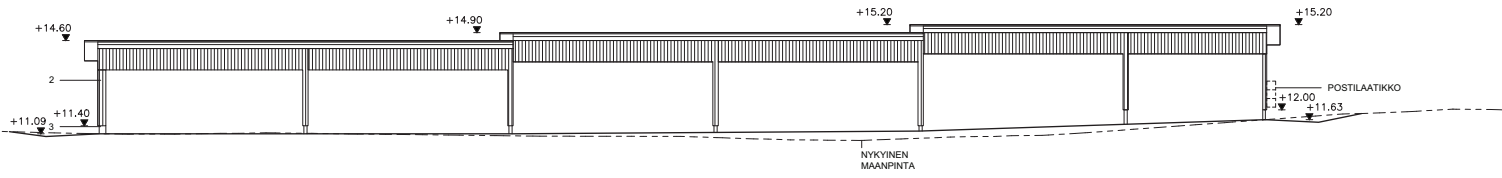


JULKISIVU POHJOISEEN  
RAK 9 + 10

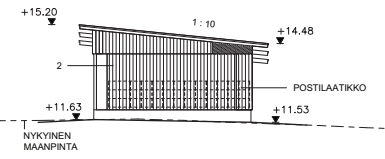
**JULKISIVUMATERIAALIT**

1. HUOPAKATE, TUMMA HARMAA
2. PYSTYSUUNTAINEN LAUTAVERHOUS
3. SOKKELI / PILARIT, TASOITE, HARMAA
4. HÖYLÄPINTAINEN PUURUNKO / LAUTAVERHOUS MAALATTU MUSTA

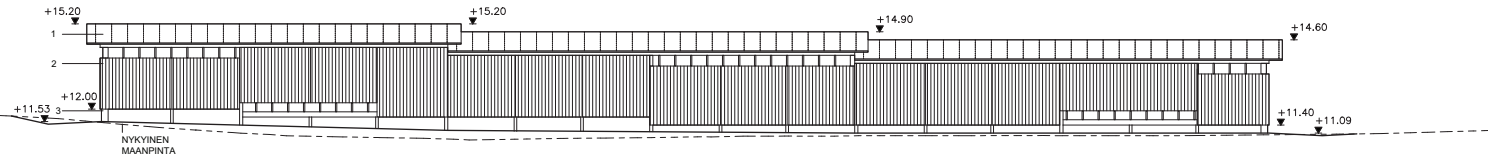
KAIKKI VÄRISÄVYTT ERILLISEN VÄRITYSSUUNNITELMAN MUKAISESTI



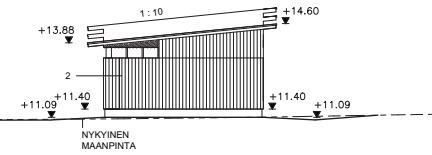
JULKISIVU  
ETELÄÄN



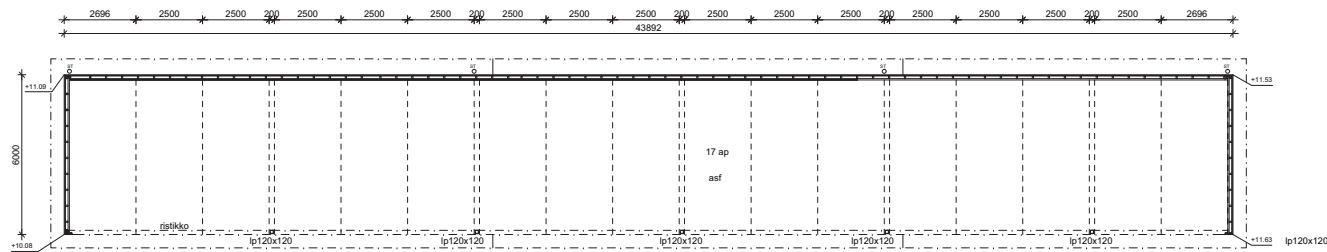
JULKISIVU  
ITÄÄN



JULKISIVU  
POHJOISEEN



JULKISIVU  
LÄNTEEN

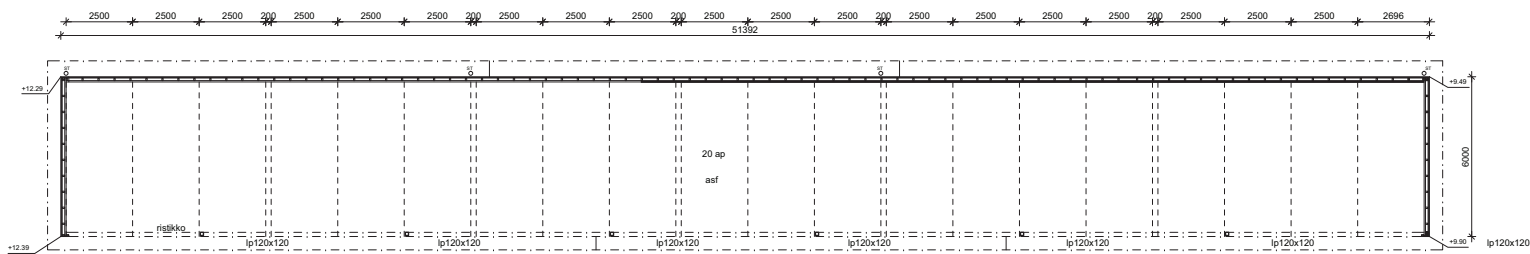
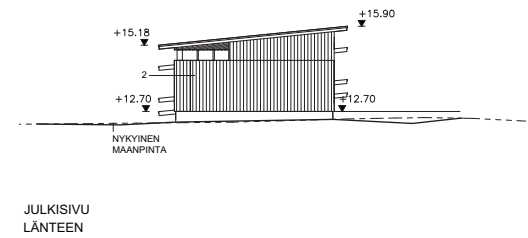
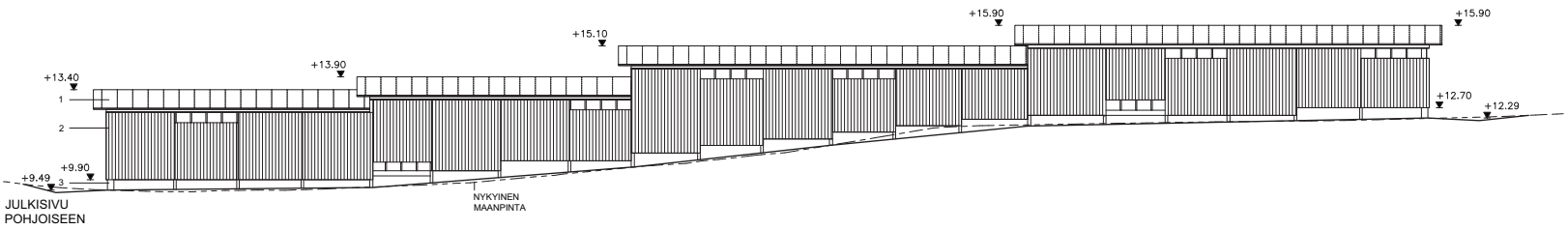
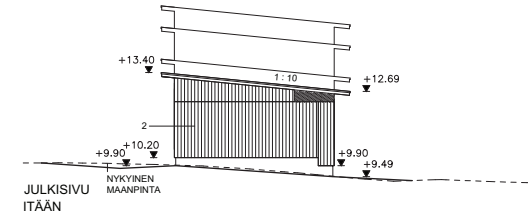
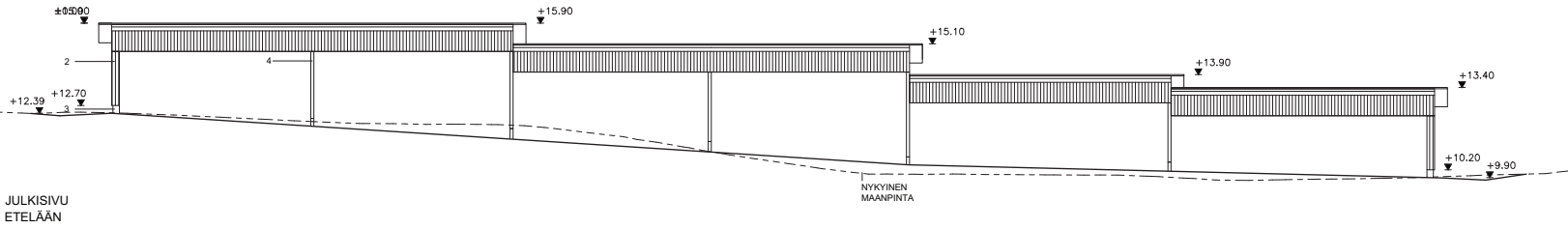


AVOIN AUTOSUOJA  
POHJAPIIRUSTUS

JULKISIVUMATERIAALIT

1. HUOPAKATE, TUMMA HARMAA
2. PYSTYSUUNTAINEIN LAUTAVERHOUS
3. SOKKELI / PILARIT, TASOITE, HARMAA
4. HOYLÄPINTAINEN PUURUNKO / LAUTAVERHOUS MAALATTU MUSTA

KAIKKI VÄRISÄVYTT ERILLISEN VÄRITYSSUUNNITELMAN MUKAISESTI



AVOIN AUTOSUOJA  
POHJAPIIRUSTUS