

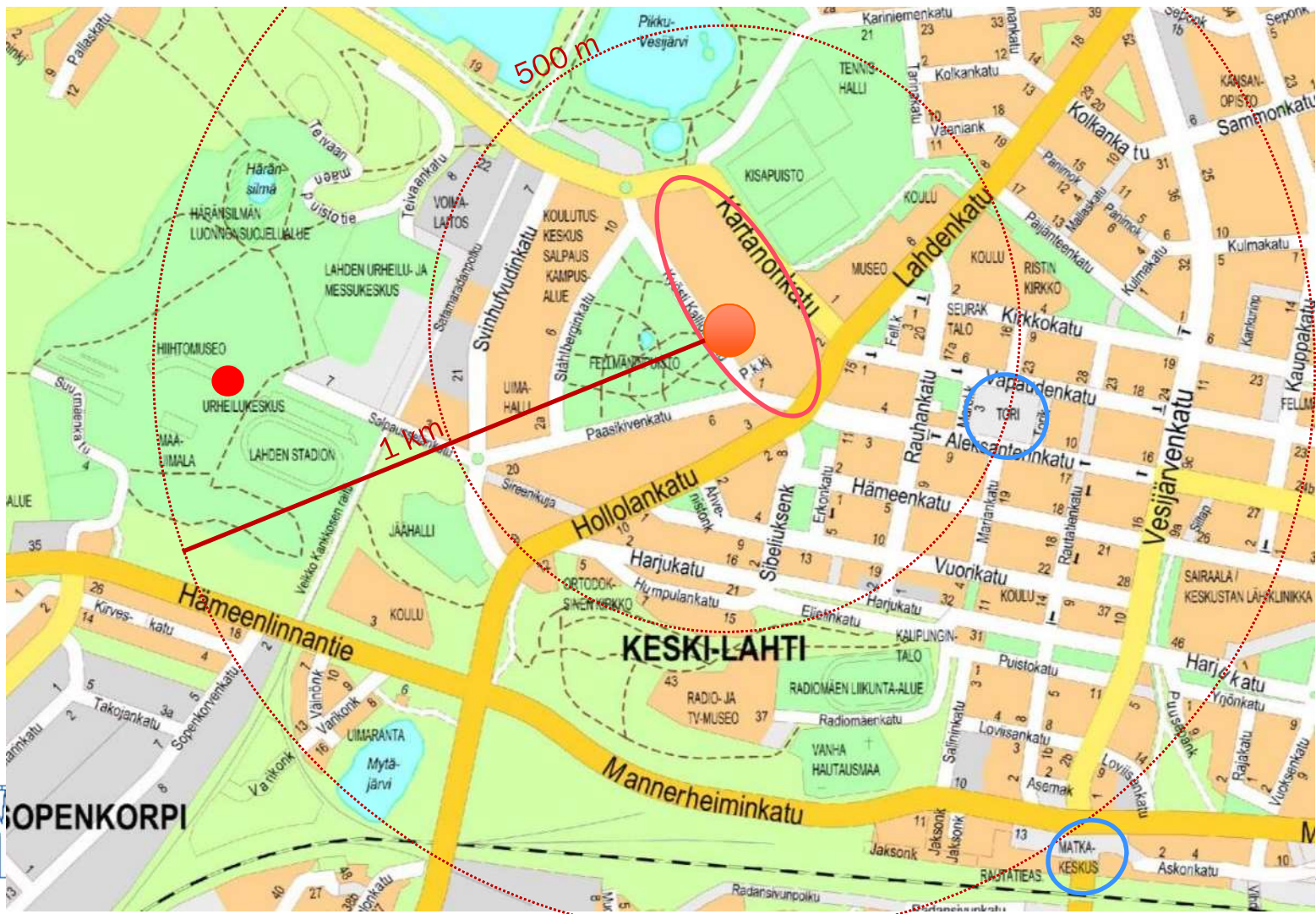
# Ranta-Kartano



*Pirkko-Leena Jakonen, projektipäällikkö*  
*Markus Lehmuskoski, kaavoitusarkkitehti*



LAHTI



OPENKORPI

AHTI

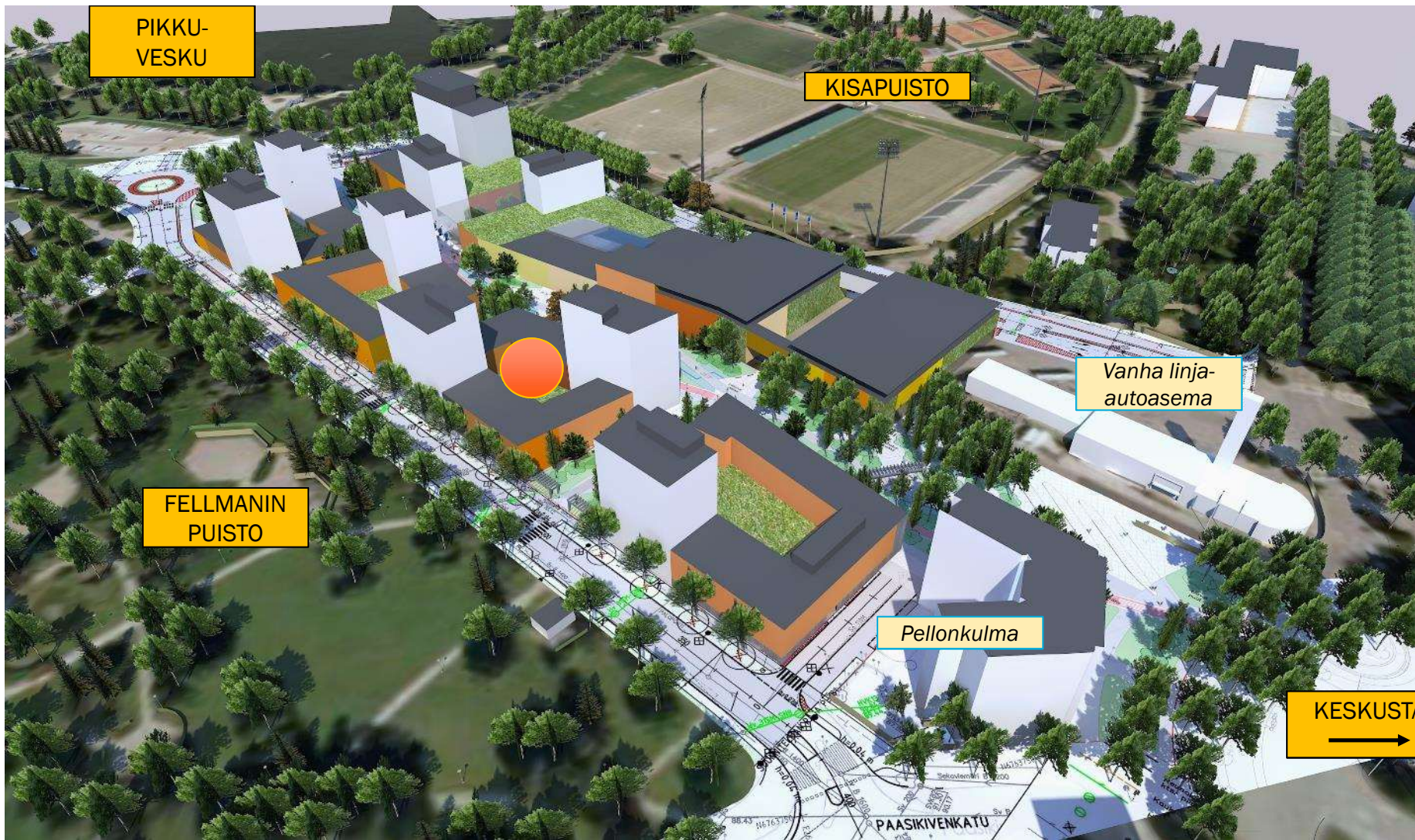
# Ranta-Kartano yhdistää keskustan ranta- alueeseen

*”rantaa emme voi tuoda  
keskustaan, mutta  
rakennamme keskustaa kohti  
rantaa”*



Satama-urheilukeskus  
visio 2030





PIKKU-  
VESKU

KISAPUISTO

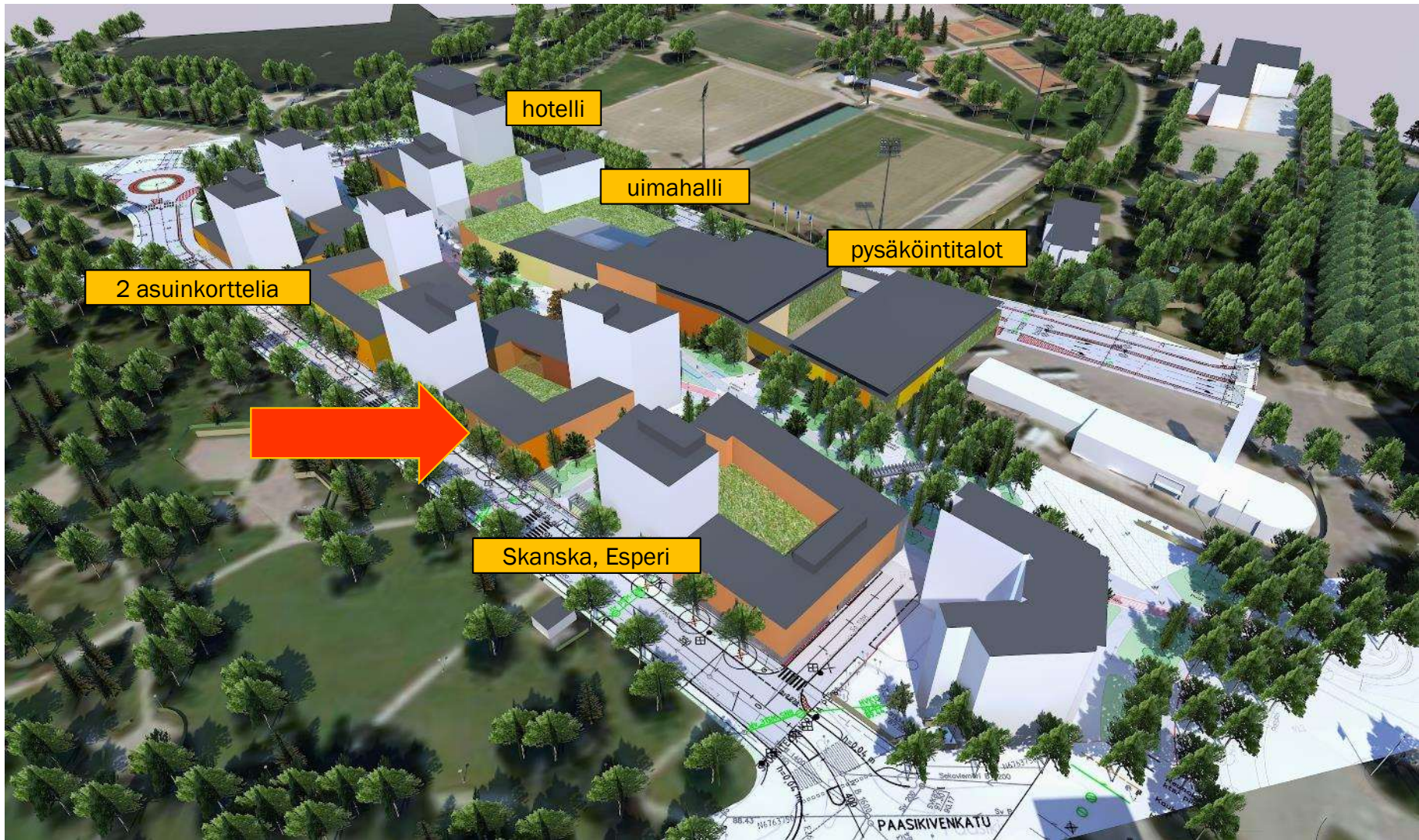
Vanha linja-  
autoasema

FELLMANIN  
PUISTO

Pellonkulma

KESKUSTA  
→

PAASIKIVENKATU



hotelli

uimahalli

pysäköintitalot

2 asuinkorttelia

Skanska, Esperi

PAASIKIVENKATU

## Kaupungin tavoitteet Ranta-Kartanon alueelle

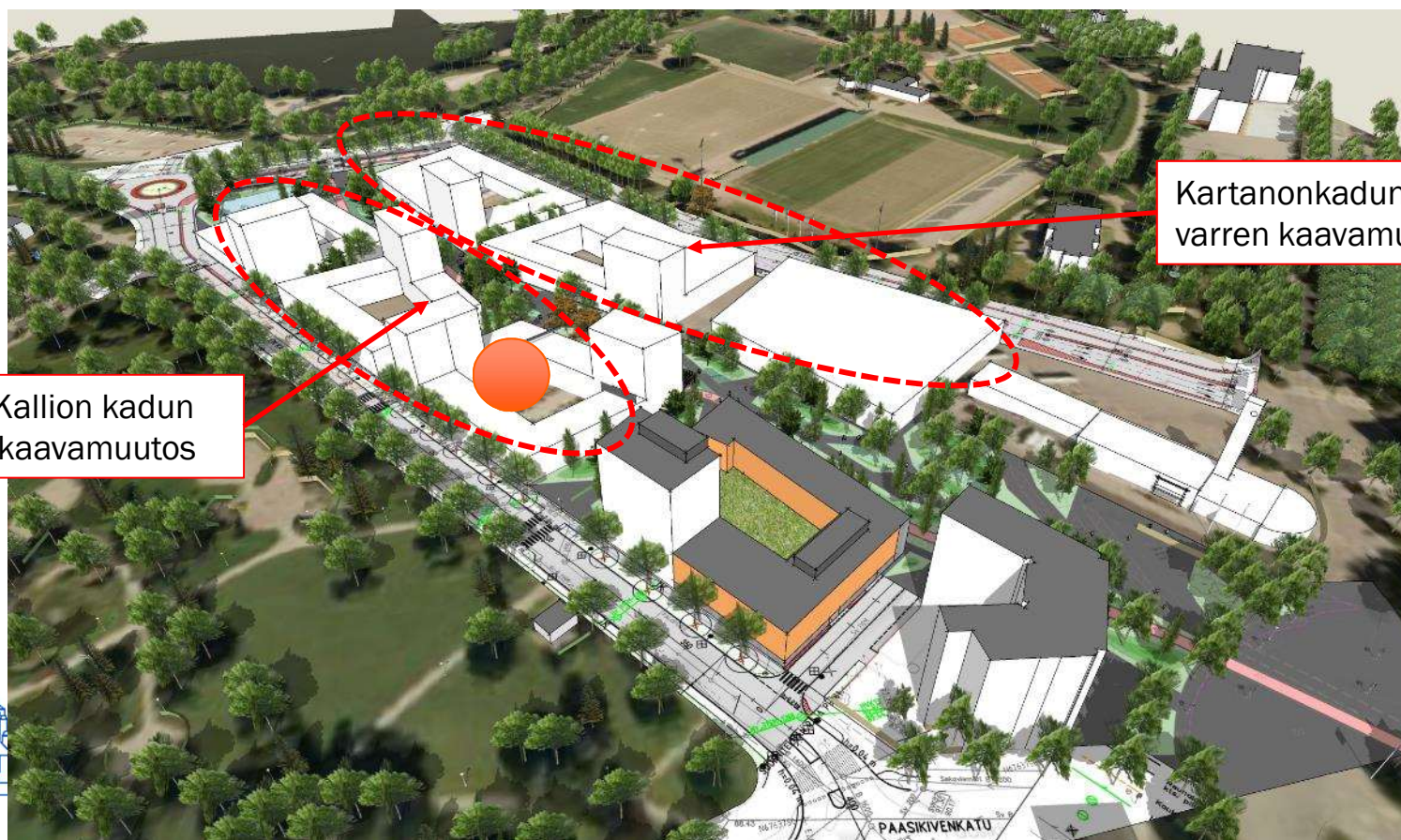
- keskustan uusi osa
- yhdistää ydinkeskustan rantaan
- Puistomainen kävely- ja pyöräilyväylä
  
- monipuolinen asuntotarjonta
- palveluja
  
- Ympäristöystävällinen, luonnonmukaisia ratkaisuja
- Pilottihankkeita, mm. hulevesien käsittelyssä



NAKYMÄ LASIKUJALTA  
SIGGE ARCHITECTS



# Asemakaavamuutokset



Kyösti Kallion kadun varren kaavamuutos

Kartanonkadun varren kaavamuutos





**Kaavamuutosten aikataulu:**

**Luonnosvaiheen kuuleminen 10.10. – 7.11.2018**

**suunnitelma jatkoaikataulusta:**



**Kaavaehdotukset lautakuntaan huhtikuussa 2019**

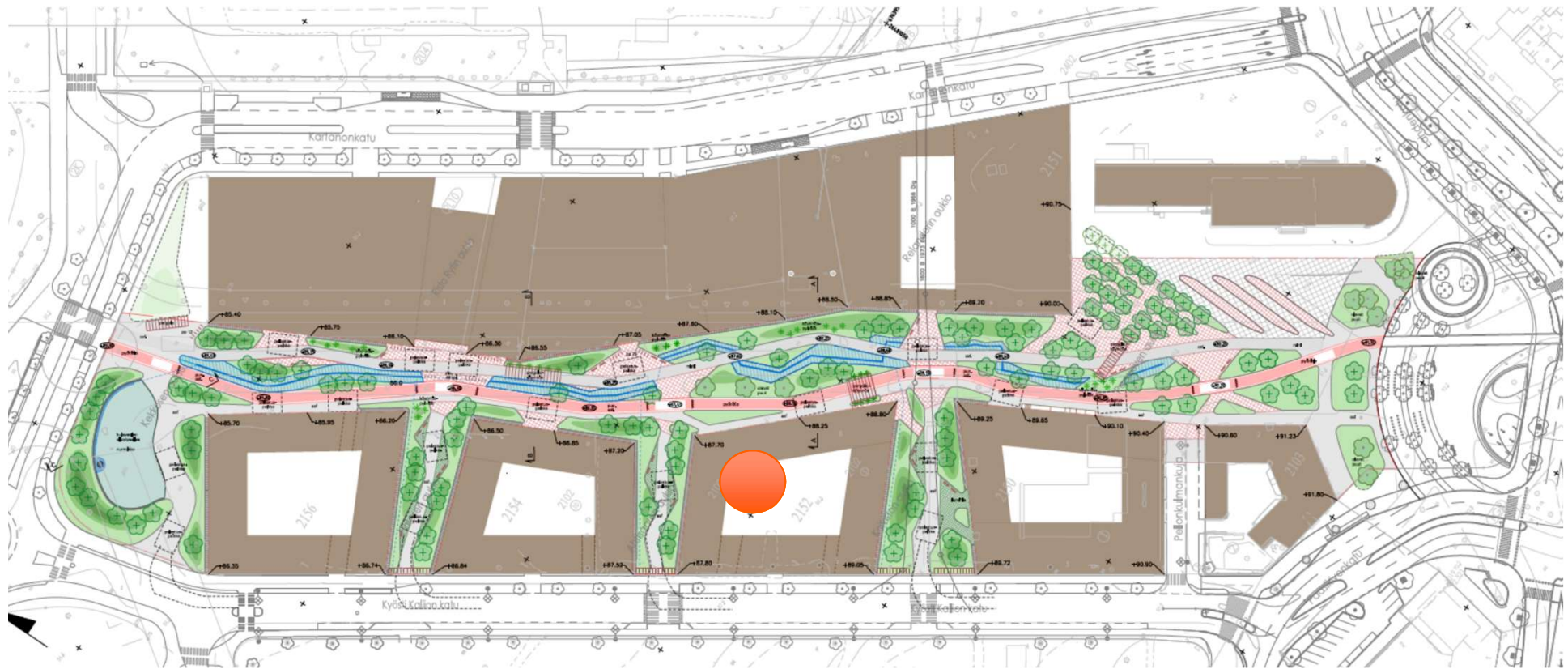
*kaavat nähtävillä (30 vrk) ->*

*Elokuussa hyväksyttäväksi kaupunginhallitus -> valtuusto*

**Kaavamuutokset lainvoimaiseksi syksyllä 2019 (mikäli ei valiteta)**



# Puistoväylä ja sivupuistot



# Taideohjelma

## INTEGROITU TAIDE ULKOTILASSA

### Valaistus

- ▶ valaistut puupergolat heikku lämpöä
- ▶ reitin valaistus
- ▶ valo korostaa ihmisen mittakaavaa julkisivuissa



## INTEGROITU TAIDE RAKENNUKSISSA

### Paikoitustalon julkisivut

Emporum ditatum que consequi non-  
sectur sae et, qui ut es non nonse re  
laborum ra simusam reperis coritate  
etur? Lore dolorit eatem qui odite dolo-  
ressitas cuptate por aboria que natis nus  
es ut laboribus as sint invel is quuntotat  
oditium volupid magnam faces accuscia



# 1

**Taide rakentaa Ranta-Kartanosta positiivisen ja vetovoimaisen alueen.**

- ▶ **TAIDE** luo alueen identiteettiä ja tekee alueesta omaleimaisen.
- ▶ Taideohjelmassa otetaan huomioon lahtelaiset vahvuudet, paikalliset tekijät ja yhteishengen kohottaminen.

# 2

**Taide on kaunista, kestävä ja luonteva osa ympäristöä.**

- ▶ Taideohjelman kokonaisnäkemys ohjaa alueen suunnittelua.
- ▶ Taide on teknisesti toimivaa, kestävä ja helposti kunnossa pidettävää.

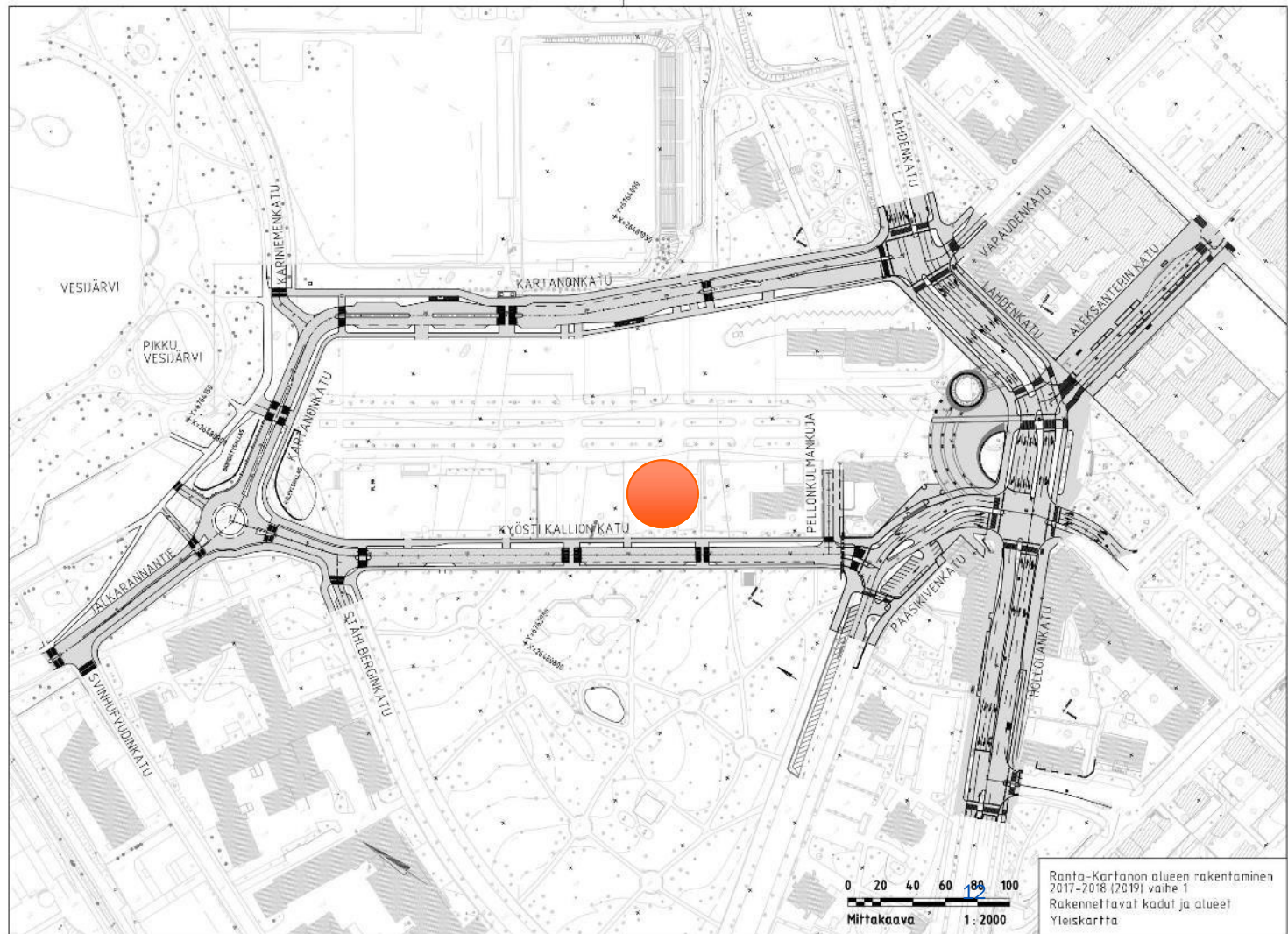
# 3

**Taide houkuttelee ihmisiä alueelle, tekee vaikutuksen ja kutsuu luokseen yhä uudelleen.**

- ▶ **PUISTOKADUSTA** tulee luonteva ja houkutteleva kävelyn ja pyöräilyn reitti kaupungin ja rannan ja välillä
- ▶ Alue tarjoaa katseltavaa ja virikkeitä eri vuoden ja vuorokauden aikoina.

# Kadut

- Urakka, toteutus Destia
- Kaikki uudet kadut jo käytössä
- Valmistuvat syksyyn 2019 mennessä





---

[www.lahti.fi/palvelut/aluehankkeet/ranta-kartano](http://www.lahti.fi/palvelut/aluehankkeet/ranta-kartano)



LAHTI