

KTI Markkinakatsaus

RAKLI-KTI Toimitilabarometri

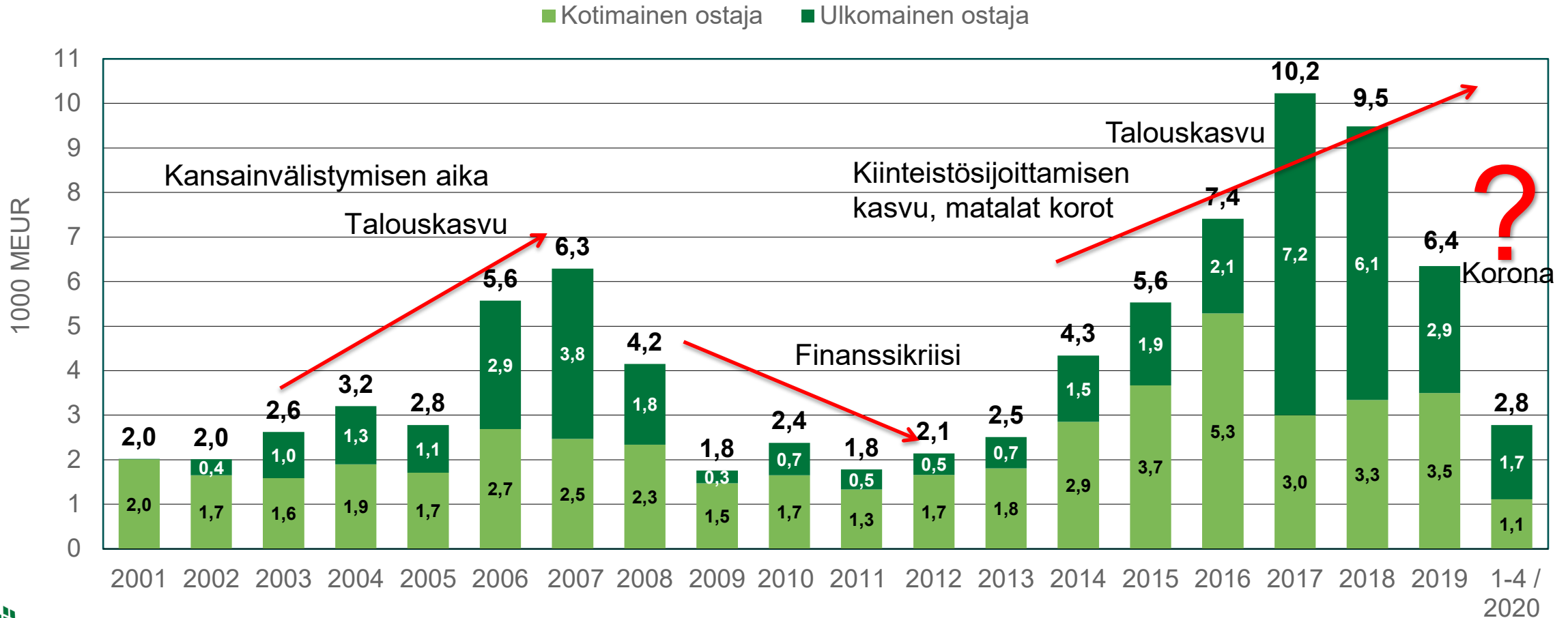
Kevät 2020

Lehdistötiedotteen graafit



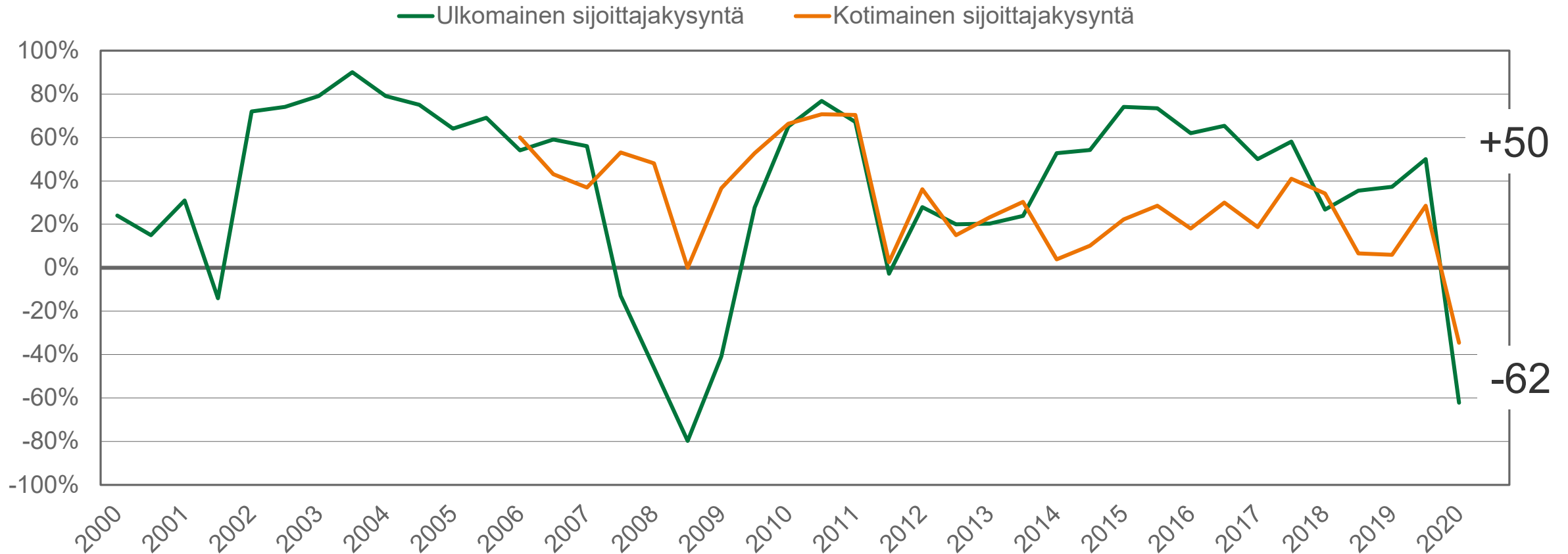
Kuluva vuosi lähti vilkkaasti liikkeelle – mitä nyt?

Kiinteistösijoitusmarkkinoiden kaupankäyntivolyymi



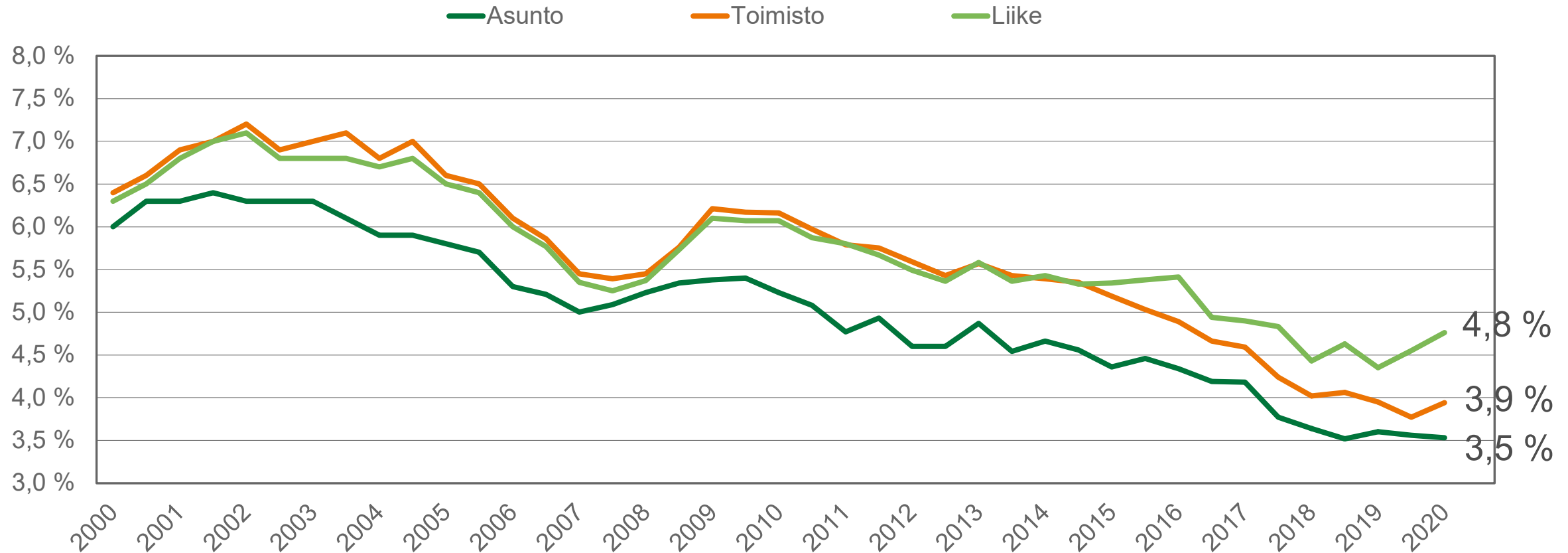
Odotukset putosivat jyrkemmin kuin koskaan aiemmin

Kotimaisen ja ulkomaisen sijoittajakysynnän saldoluvut



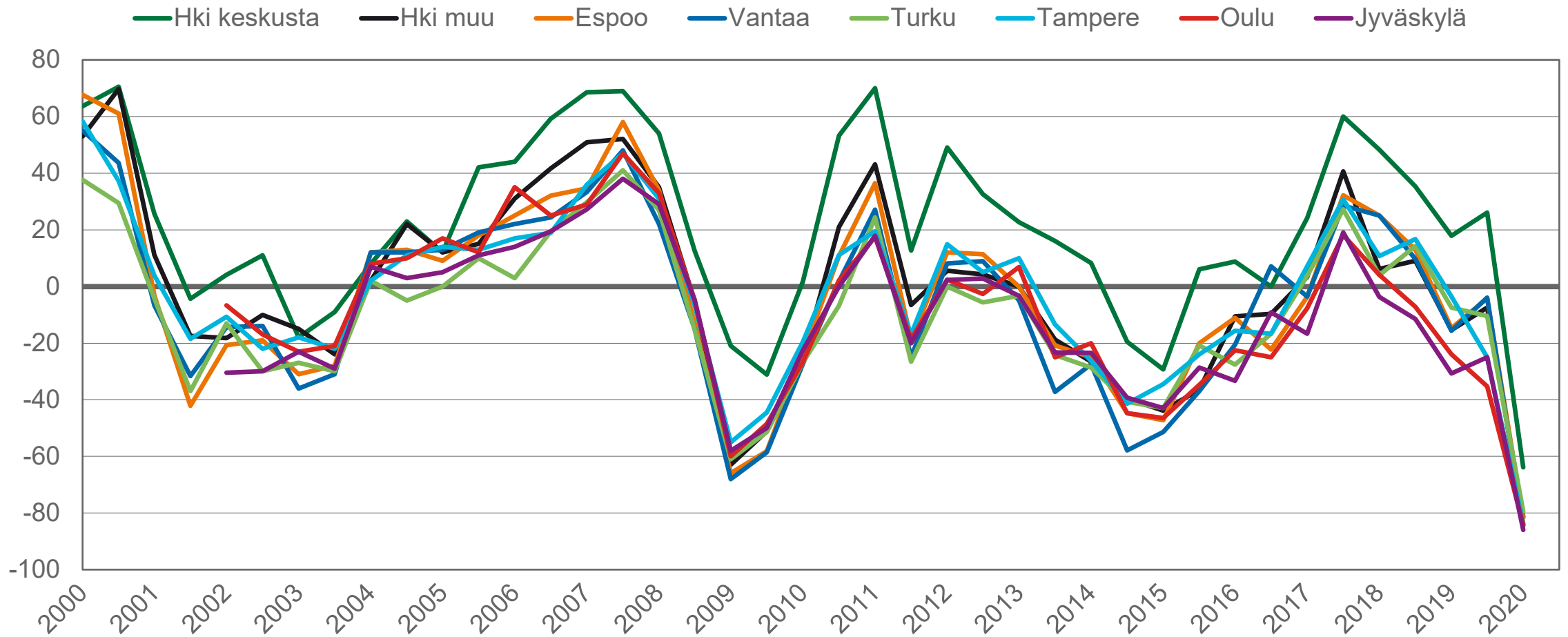
Tuottovaatimukset reagoivat melko maltillisesti

Prime-kohteiden nettotuottovaatimukset, Helsingin keskusta



Liiketilavuokrien kehitysodotukset negatiivisimpia ikinä

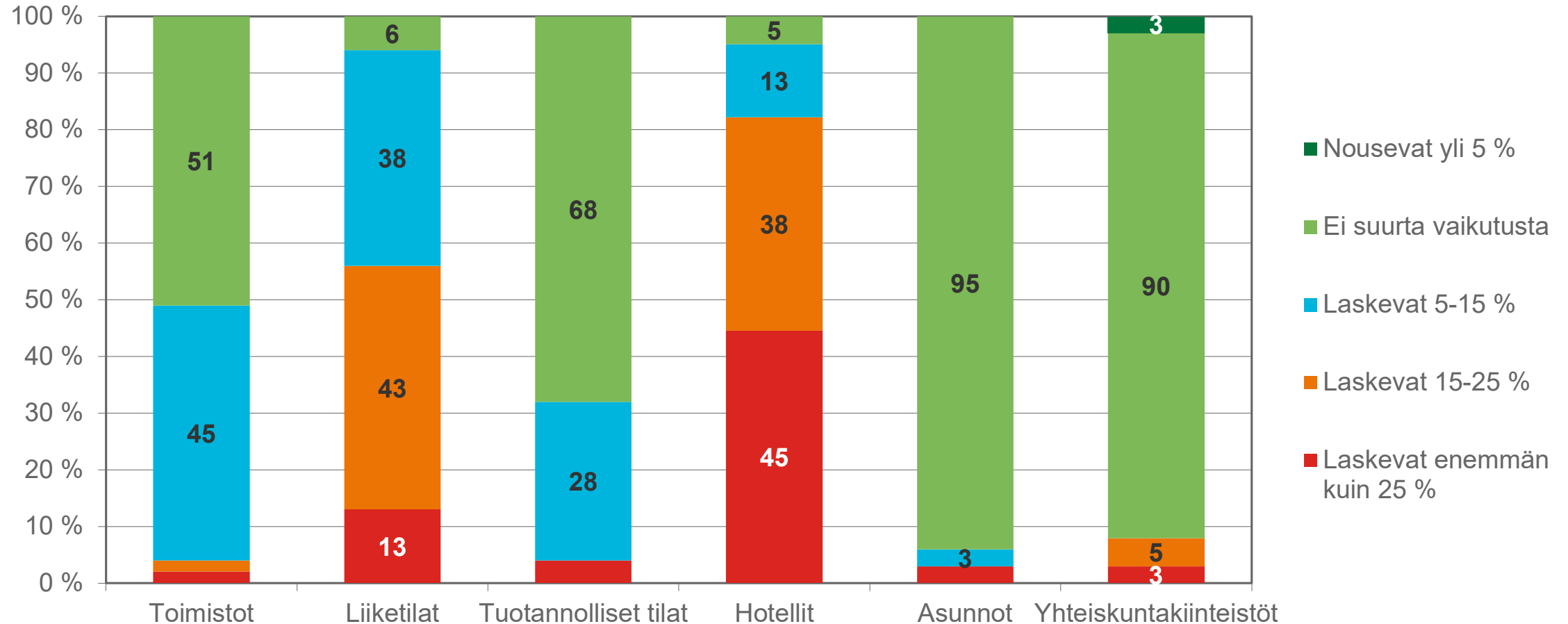
Liiketilavuokraennusteiden saldoluovut



Saldoluku = vuokrien nousua ennakoivien vastaajien osuuden ja vuokrien laskua ennakoivien osuuden välinen erotus.
Saldoluovun ollessa negatiivinen suurempi osa vastaajista arvioi vuokrien laskevan.

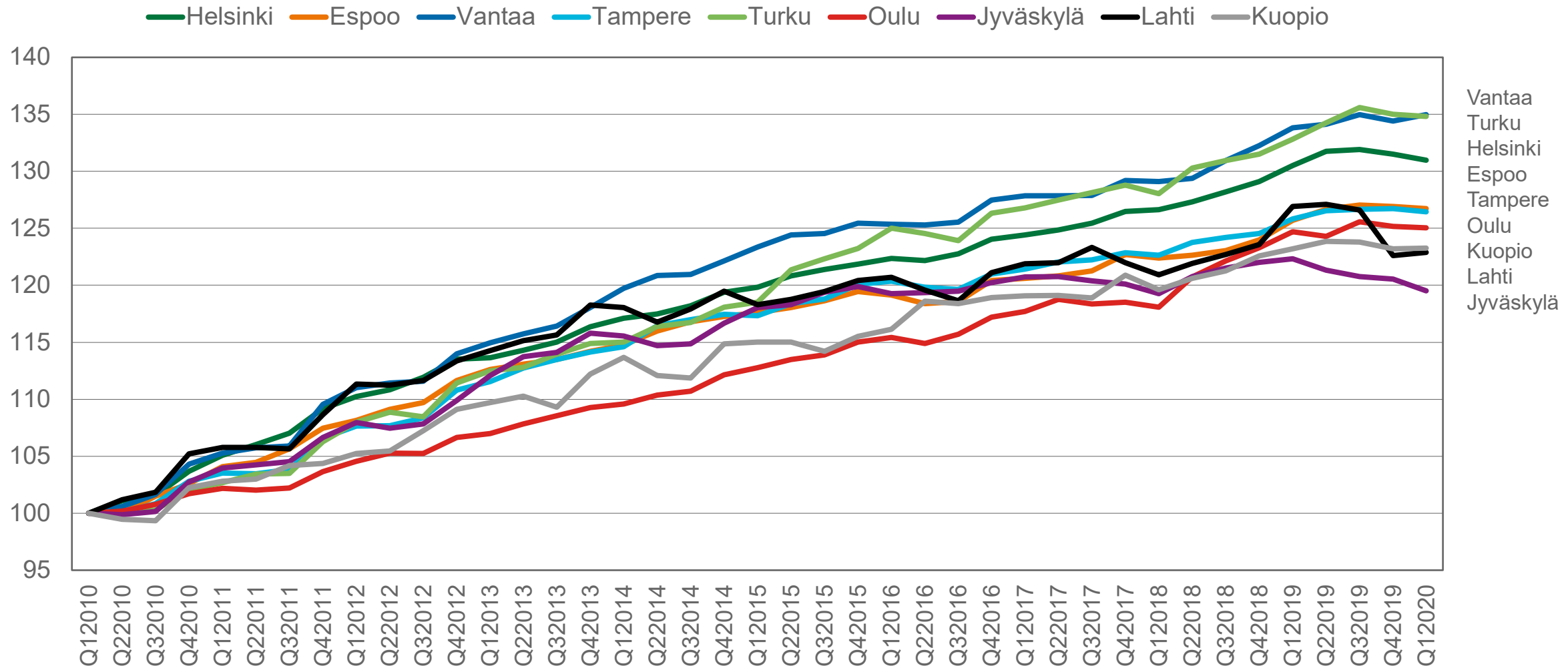
Korona lohkaisee ruman loven liike- ja hotellitilojen vuokratuottoihin – asunnot ja yhteiskuntakiinteistöt resilienttejä

Miten ennakoitte COVID-19-pandemian vaikuttavan toteutuneisiin vuokratuottoihinne vuonna 2020?



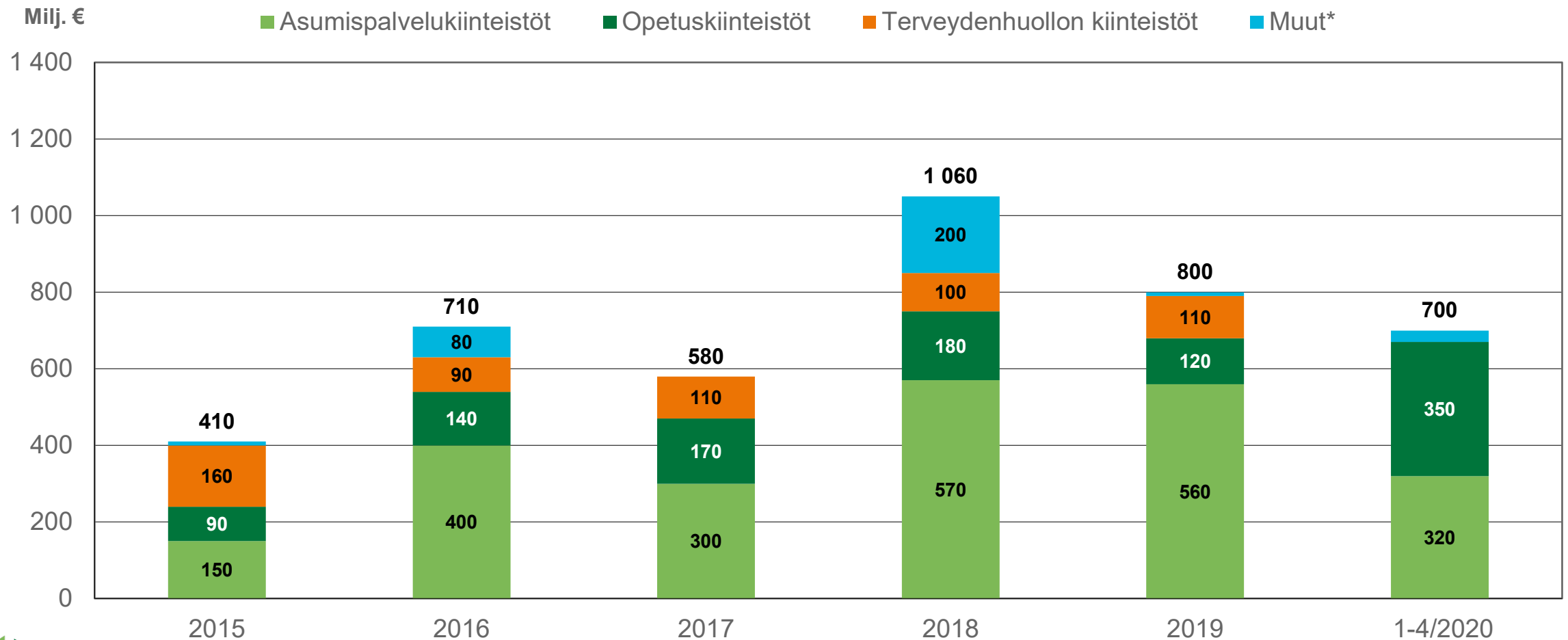
Pääkaupunkiseudun, Tampereen ja Turun asuntovuokrat jatkaneet nousuaan

KTI Asuntovuokraindexit, uudet vuokrasopimukset: PKS 0,6 %; muut suuret -0,1%



Yhteiskuntakiinteistöjen kauppavolyymi kasvanut viime vuosina

Yhteiskuntakiinteistöjen kauppavolyymi



*Muut (kulttuuri- ja urheilukiinteistöt, oikeuslaitoksen kiinteistöt, muut)

Kiitos!

KTI Kiinteistötieto Oy

Puh. 020 7430 130

etunimi.sukunimi@kti.fi

www.kti.fi



KTI Kiinteistötieto Oy



KTI Markkinakatsaus

Kevät 2020

Koronakriisi kasvattaa kiinteistösijoitus- ja vuokramarkkinoiden epävarmuutta
Kaupankäynti alkuvuonna vilkasta, hiljenemistä odotettavissa
Vuokratuottoihin lovi kuluvalle vuodelle
Kriisi kohtelee eri kiinteistösektoreita eri tavoin

